

Сурагчийн нэр:

Эхэлсэн:онсар өдөр.....цаг



Халдварт ба халдварт бус өвчнийг үүсгэгч болон дамжих замаар ялгах

Даалгавар

1

Дэлхий нийтэд түгээмэл тархсан өвчнүүдийн нэрс өгөгджээ.

Ханиад, Томуу, Зүрхний шигдээс, Сүрьеэ, КОВИД, Цус харвалт, Тэмбүү, ДОХ, Уушгины хатгаа, Хоолны хордлого, Харшил, Чихрийн шижин

a. Өгөгдсөн нэрсээс халдварт болон халдварт бус өвчнийг ялгана уу.

Халдварт бус өвчин	Халдварт өвчин

b. Ямар шинжид үндэслэн халдварт болон халдварт бус өвчин гэж ялгасан шалтгаанаа тайлбарлана уу.

.....

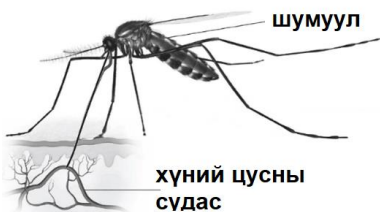
2

Халдвар дамжих зарим замыг схемд харуулжээ. Схемийг гүйцээнэ үү.



3

Зурагт хүний цусыг сорон, хооллож буй шумуулыг харуулжээ. Зарим зүйлийн шумуул халуун хумхаа гэдэг халдварт өвчнийг тараадаг.



Халдварт өвчнийг тодорхойлж бичнэ үү.

.....

Дууссан:онсарөдөрцаг

Өөрийн үнэлгээ:

Сурагчийн нэр:

Эхэлсэн:онсар өдөр.....цаг



Өвчин үүсгэгчийг устгах, биед нэвтрэхийг саатуулдаг бие махбодын хамгаалалтын хэлбэрүүдийг тодорхойлох

Даалгавар

4

Өвчин үүсгэгч биед нэвтрэх, халдварлахаас хамгаалдаг хүний биеийн анхдагч хамгаалалтуудаас нэрлэнэ үү.

-
-
-

5

Өвчин үүсгэгчийн эсрэг тэмцдэг бие махбодын хамгаалалтыг *механик саад*, *химийн саад*, *эсийн хариу үйлдэл* гэж ангилдаг. Хамгаалалтын хэлбэрүүдийг жишээтэй нь зөв харгалзуулна уу.

Эсрэг бие үүсгэх

Химийн саад

Хамрын үс

Механик саад

Фагоцитоз

Эсийн хариу
үйлдэл

Ходоодны хүчил

6

Салхин цэцэг бол халдварт өвчин.

а. Халдварт өвчний шинж чанараас 2-ыг бичнэ үү.

.....
.....

б. Салхин цэцэг дамжих замыг бүдүүвчид нөхөж бичнэ үү.



с. Салхин цэцэг өвчнөөс урьдчилан сэргийлэх зөвлөмж бичээрэй.

.....
.....

Дууссан:онсарөдөрцаг Өөрийн үнэлгээ:

Сурагчийн нэр:

Эхэлсэн:онсар өдөр.....цаг



Халдвар дамжих замыг ялгах

Даалгавар

1

Халдварт өвчнийг үүсгэгчтэй нь тохируулан холбоно уу.

Халдварт өвчин

Өвчин үүсгэгч

Сүрьеэ

Бактери

Холер

Вирус

Салхин цэцэг

Хөгц мөөг

Улаан бурхан

Нэг эстэн

ДОХ

2

Халдварт өвчин шууд ба шууд бус замаар дамждаг. Халдварт өвчин дамжих замын зарим жишээг хүснэгтэд өгчээ. Эдгээрийг шууд болон шууд бус замын аль нь болохыг тодорхойлж (✓) тэмдэглэнэ үү.

Халдвар дамжих зам	Шууд	Шууд бус
Агаар дуслын зам		
Цус		
Биеийн шингэн		
Бохирдсон хүнс		
Бохирдсон гадаргуу		

3

ДОХ өвчний халдварлах болон халдвар дамжихгүй замуудыг зургаар харуулжээ. Зургаас халдвар дамжих болон дамжихгүй замуудыг ялгана уу.



1



2



3



4



5

Халдвар дамжих замууд :

.....

.....



6



7



8



9



10

Халдвар дамжихгүй замууд:

.....

.....

Дууссан:онсарөдөрцаг Өөрийн үнэлгээ:

Сурагчийн нэр:

Эхэлсэн:онсар өдөр.....цаг



Сүрьеэ өвчний тухай мэдээлэлд дүгнэлт хийх

Даалгавар

1 Сүрьеэ бол агаар дуслын замаар тархдаг халдварт өвчин юм.

а. Нэгэн улсын хүн амын дунд 1925-2010 он хүртэлх хугацаанд бүртгэгдсэн сүрьеэгийн тохиолдлын тоо болон сүрьеэ өвчнөөс шалтгаалсан нас баралтын тоог графикаар харуулжээ.



Энэ улс 1940 оноос эхлэн сүрьеэг стрептомицен антибиотикоор эмчилсэн бөгөөд 1948 оноос эхлэн хүн амдаа сүрьеэгээс сэргийлэх вакцин тарьсан. Графикийг ашиглан сүрьеэгээс шалтгаалсан нас баралт болон шинээр халдварласан тохиолдлын тоонд антибиотик эмчилгээ, вакцин хэрхэн нөлөөлснийг дүгнэн бичнэ үү.

.....

.....

.....

б. Сүрьеэгээс шалтгаалан нас барсан хүний тоог дараах хүснэгтээр харуулав.

ХВХД-ийн халдвартай эсэх	100000 хүн тутамд сүрьеэгээр нас барсан хүний тоо
ХДХВ халдвартай	400
ХДХВ халдваргүй	91

Яагаад ХДХВ-ийн халдвартай хүмүүс ХДХВ-ийн халдваргүй хүнээс илүү сүрьеэ өвчнөөр нас барж байгаа шалтгааныг тайлбарлана уу.

.....

.....

Дууссан:онсарөдөрцаг Өөрийн үнэлгээ:

Сурагчийн нэр:

Эхэлсэн:онсар өдөр.....цаг



Халдварт өвчнийг үүсгэгч, дамжих зам, илрэх шинжээр нь тодорхойлох

Даалгавар

2

Улаан бурхан, сүрьеэ, урвах тахал буюу холер зэрэг халдварт өвчний талаарх мэдлэгээ ашиглан дараах хүснэгтийг гүйцээж нөхөөрэй.

Шинж тэмдэг	Улаан бурхан	Сүрьеэ	Урвах тахал
Өвчин үүсгэгчийн нэр	Measles morbillivirus	Mycobacterium tuberculosis	
Өвчин үүсгэгчийн төрөл			Бактери
Халдвар дамжих зам	Агаар дусал		
Илрэх шинж тэмдэг	Халуурах, амьсгалын зам болон нүдний салст бүрхүүл үрэвсэх, тууралт гарах		Бөөлжих, суулгах

3

Дэлхийн эрүүл мэндийн байгууллагын 2014, 2015 оны мэдээгээр холер өвчнөөр өвдсөн тохиолдлын тоог хүснэгтэд өгчээ.

Он	2014	2015
Өвчилсөн тохиолдлын тоо	191000	172000

- а. 2014-2015 оны хооронд холер өвчнөөр өвчилсөн тохиолдол хэдэн хувиар буурсан байна вэ? Тооцоолно уу.

.....%

4

Холер зэрэг гэдэсний халдварт өвчнөөс сэргийлэхийн тулд нийтийн хоолны үйлдвэрлэлд баримтлах шаардлагатай эрүүл ахуйн дүрэм журмын талаар өөрийн дүгнэлтийг бичнэ үү.

.....

Дууссан:онсарөдөрцаг Өөрийн үнэлгээ:

Сурагчийн нэр:

Эхэлсэн:онсар өдөр.....цаг

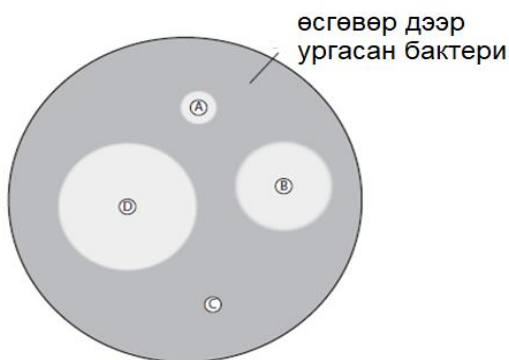


Антибиотикийн буруу хэрэглээнээс үүдэн гарах сөрөг үр дагаврыг бактерийн антибиотикийн тэсвэржилтээр жишээлэн тайлбарлах

Даалгавар

5

Эмч халдварт өвчнөөр өвдсөн хүний цуснаас авсан дээжинд антибиотикт мэдрэг тестийг хийжээ. А, В, С, D гэсэн дөрвөн төрлийн антибиотик сонгон тэжээлийн орчин бүхий петрийн аяганд хийж, дээр нь цусны дээжийг нэмэн, тохирох температурт өсгөвөрлөжээ.



- Эмч өвчтөнийг эмчлэхэд аль антибиотикийг сонгох вэ?
.....
- Яагаад энэ антибиотикийг сонгох болсон шалтгааныг тайлбарлаарай.
.....
.....
- Антибиотик бактерийн эсэд хэрхэн үйлчилдэг механизмыг тайлбарлаарай.
.....
.....

6

Антибиотикийн нянг устгах буюу өсөлтийг хязгаарлах нөлөө үр дүнгүй болохыг **антибиотик тэвчил** гэдэг. Дараах өгөгдлүүдээс антибиотикийн тэвчилд хүргэх хүчин зүйлсийг сонгож, өмнөх дугаарыг дугуйлна уу.

- шаардлагагүй үед ойр ойрхон хэрэглэх
- шаардлагатай үед, эмчийн заавраар хэрэглэх
- биеийн байдал сайжрахад тунг дуусгалгүй орхих
- эмчийн заасан хугацаагаар бүрэн тунг хэрэглэх
- зохисгүй тунгаар дур мэдэн хэрэглэх

Дууссан:онсарөдөрцаг Өөрийн үнэлгээ:

Сурагчийн нэр:

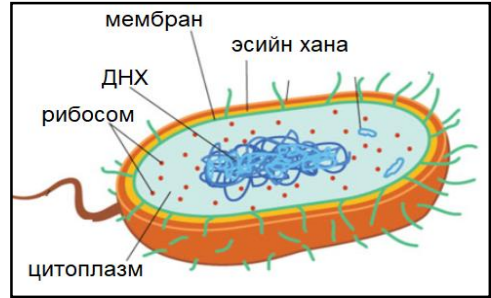
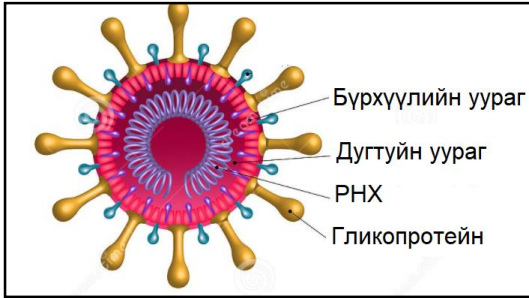
Эхэлсэн:онсар өдөр.....цаг



Антибиотик нь бактери, вируст ялгаатай нөлөөлдгийг тэдгээрийн эсийн ханын бүтэцтэй холбон тайлбарлах

Даалгавар

1 Зурагт бактери болон вирусын бүтцийг үзүүлжээ.



a. Зургийг ажиглан, вирусын бүтцийн бактериас ялгагдах ялгааг бичнэ үү.

.....

b. Антибиотикийг вирусын гаралтай өвчнийг эмчлэхэд хэрэглэдэггүй. Үүний шалтгааныг тайлбарлана уу

.....

2 Антибиотикийг бактерийн эсэд үзүүлэх нөлөөгөөр хоёр бүлэгт хуваадаг. Антибиотикийн үзүүлэх нөлөөг нөхөж бичнэ үү.

Бактериостатик

•

Бактерицид

•

Сурагчийн нэр:

Эхэлсэн:онсар өдөр.....цаг



Бактериар үүсгэгдсэн өвчнийг антибиотикоор эмчилдэг шалтгааныг тайлбарлах

Даалгавар

1

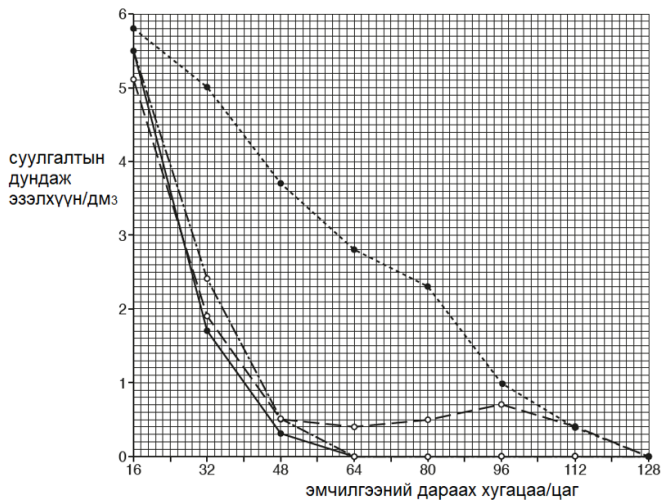
Холер буюу урвах тахал өвчин нь хүний нарийн гэдэсний ханыг гэмтээж, бөөлжих суулгах зэрэг шинж тэмдгээр илэрдэг халдварт өвчин юм. Холерын үүсгэгч бактерийг устгахын тулд тетрациклин антибиотیکیг хэрэглэдэг.



a. Антибиотик хэрхэн бактерийн эсийг устгадаг болохыг тайлбарлана уу.

.....

b. Судлаачид тетрациклин антибиотیکیн үйлчилгээг судлахаар холероор өвчилсөн 118 өвчтөнд эмчилгээний өөр, өөр аргыг туршжээ. Өвчтөнүүдийг 4 бүлэгт хувааж, өөр өөр тунгаар эмчилгээг хийсэн байна.



А бүлгийн өвчтөнүүдэд өдөрт нэг удаа 1гр тетрациклин

Б бүлгийн өвчтөнүүдэд өдөрт нэг удаа 2гр тетрациклин

В бүлгийн өвчтөнүүдэд 6 цагийн зайтай 500мг тетрациклин

Г бүлгийн өвчтөнүүдэд антибиотик эмчилгээ хийгээгүй

Өвчтөнүүдийн суулгалтын хэмжээг 16 цаг тутамд хэмжиж, нийт 128 цагийн үр дүнг графикаар харуулжээ. Графикийг ажиглаад судалгааны үр дүнг тайлбарлана уу.

.....

c. Холерыг тетрациклинээр эмчлэх нь зөв эсэх талаар өөрийн дүгнэлтийг бичнэ үү.

.....

Дууссан:онсарөдөрцаг Өөрийн үнэлгээ:

Сурагчийн нэр:

Эхэлсэн:онсар өдөр.....цаг

БҮЛГИЙН ҮНЭЛГЭЭНИЙ ДААЛГАВАР

- Доорх нөхцлүүдийн аль нь сүрьеэгээр өвчлөх эрсдлийг нэмэгдүүлэх вэ?
 - ариутгаагүй сүү уух
 - хаягдал усанд амьдарч буй хавч хэлбэртнийг хүнсэнд хэрэглэх
 - хүн амын хэт нягтралтай нөхцөлд амьдрах

A. 1 ба 2 B. 1 ба 3 C. 2 ба 3 D. зөвхөн 3
- Сүрьеэ, улаанбурхан, хумхаа өвчний үүсгэгч болон дамжих замын талаар зөв илэрхийлсэн мөрийг сонгоно уу.

	сүрьеэ		улаанбурхан		хумхаа	
	үүсгэгч	дамжих зам	үүсгэгч	дамжих зам	үүсгэгч	дамжих зам
A	бактери	агаар дусал	вирус	агаар дусал	протист	шавж
B	бактери	ус	протист	агаар дусал	вирус	шавж
C	вирус	агаар дусал	бактери	ус	протист	шавж
D	вирус	шавж	протист	шавж	бактери	ус

- Эдийн засгийн хөгжил муутай улс орнуудад хүүхдүүдийн улаанбурханы вакцинжуулалтын үр дүн муу байгаа шалтгааныг тодорхойлно уу.
 - Хоол хүнсний нүүрс усны агууламж хангалтгүй.
 - Хоол хүнсний нь уургийн агууламж хангалтгүй.
 - Тэд өвчний тээгч байдаг.
 - Тэд халдварт өртөмтгий байдаг.
- Венийн диаграммд өвчний шинж тэмдгүүдийг үзүүлжээ. Сүрьеэ болон улаан бурхан өвчний шинжийг сонгоно уу.



- Дүрвэгсдийн хуаранд байгаа хүмүүсийн холероор өвчлөх эрсдлийг нэмэгдүүлдэг хүчин зүйлсийг олно уу.
 - хоол хүнсээ хийх хөргөгчгүй байх
 - хүмүүсийн тоо нэмэгдэх
 - гар угаах хэрэгсэл дутмаг байх

A. 1, 2 ба 3 B. 1 ба 2 C. 1 ба 3 D. 2 ба 3
- Зарим өвчин үүсгэгч бактериуд антибиотик эмчилгээнд үхэхгүй амьд үлддэг. Ийм бактерийн талаар зөв тайлбарласан өгүүлбэрийг сонгоно уу.
 - Антибиотик бактерийн дараачийн үе удамд илүү сайн үйлчилнэ
 - Байгалийн шалгарлын дүнд бактери тэсвэртэй болсон
 - Энэ бактери бүх антибиотикт тэсвэртэй болсон
 - Зориудын шалгарлын дүнд бактери тэсвэртэй болсон

Дууссан:онсарөдөрцаг Өөрийн үнэлгээ:

7. Өвчин үүсэх зарим шинжүүдийг жагсаан бичжээ.
1. эцэг эхээс удамшиж болно.
 2. дамжуулагчаар зөөвөрлөгдөж болно.
 3. стрессээс шалтгаалан үүсч болно.
 4. хүрэлцэх үед дамжиж болно.
 5. хоол хүнстэй хамт амаар дамжин орж болно.
- Эдгээрээс аль нь халдварт өвчний шинжүүд вэ?
- A. 1, 2 ба 3 B. 1, 3 ба 5 C. 2, 3 ба 4 D. 2, 4 ба 5
8. Эцэг эхээс хүүхдэд шууд дамждаггүй өвчнийг сонгоно уу.
- A. холери
 - B. ХДХВ / ДОХ
 - C. хумхаа
 - D. сүрьеэ
9. Антибиотикоор эмчлэгддэг өвчнийг олно уу.
- A. холер болон сүрьеэ
 - B. ХДХВ / ДОХ болон цагаан бурхан
 - C. ХДХВ / ДОХ болон сүрьеэ
 - D. Цагаан бурхан болон холер
10. Антибиотикийн үйлчилгээ аль нь **биш** вэ?
- A. эсийн мембран бүрхүүлийг гэмтээх
 - B. уургийн нийлэгжил явагдахаас сэргийлэх
 - C. эсийн хана шинээр нийлэгжихээс сэргийлэх
 - D. эсрэг биеийн үүсэлтийг өдөөх
11. Сүрьеэ өвчин нь *Mycobacterium tuberculosis* гэдэг бактериар үүсгэгддэг халдварт өвчин юм.
- а.** Сүрьеэ өвчин хэрхэн дамждагийг дүрслэн бичнэ үү.
-
-
-[2]
- б.** Стрептомицин нь сүрьеэ өвчний эмчилгээнд хэрэглэсэн анхны антибиотик юм. Стрептомицины эмчилгээг нэвтрүүлснээс хойшхи эхний хэдэн жилийн хугацаанд *M. tuberculosis* бактери нь стрептомицинд тэсвэртэй болон хөгжсөн. Энэ үйл явц хэрхэн тохиолдсоныг товч тодорхойлно уу.
-
-[2]
- с.** Бактерийн халдварыг эмчлэхэд антибиотик хэрэглэдэг боловч вирусын халдварыг эмчлэхэд антибиотик яагаад хэрэглэдэггүй болохыг тайлбарлана уу.
-
-[1]

Сурагчийн нэр:

Эхэлсэн:онсар өдөр.....цаг

Өөрийн үнэлгээний зураглал

Түвшин 11 (III)					
Сурьез өвчний тухай мэдээлэлд дүгнэлт хийх		Халдварт өвчнийг үүсгэгч, дамжих зам, илрэх шинжээр нь тодорхойлох		Антибиотикийн буруу хэрэглээнээс үүдэн гарах сөрөг үр дагаврыг бактерийн антибиотикийн тэсвэржилтээр жишээлэн тайлбарлах	
Эхэлсэн		Эхэлсэн		Эхэлсэн	
Дууссан		Дууссан		Дууссан	
Өөрийн үнэлгээ		Өөрийн үнэлгээ		Өөрийн үнэлгээ	
Багшийн үнэлгээ		Багшийн үнэлгээ		Багшийн үнэлгээ	

Түвшин 11 (II)			
Халдвар дамжих замыг ялгах		Бактериар үүсгэгдсэн өвчнийг антибиотикоор эмчилдэг шалтгааныг тайлбарлах	
Эхэлсэн		Эхэлсэн	
Дууссан		Дууссан	
Өөрийн үнэлгээ		Өөрийн үнэлгээ	
Багшийн үнэлгээ		Багшийн үнэлгээ	

XI АНГИ

Түвшин 11 (I)					
Халдварт ба халдварт бус өвчнийг үүсгэгч болон дамжих замаар ялгах		Өвчин үүсгэгчийг устгах, биед нэвтрэхийг саатуулдаг бие махбодын хамгаалалтын хэлбэрүүдийг тодорхойлох		Антибиотик нь бактери, вируст ялгаатай нөлөөлдгийг тэдгээрийн эсийн ханын бүтэцтэй холбон тайлбарлах	
Эхэлсэн		Эхэлсэн		Эхэлсэн	
Дууссан		Дууссан		Дууссан	
Өөрийн үнэлгээ		Өөрийн үнэлгээ		Өөрийн үнэлгээ	
Багшийн үнэлгээ		Багшийн үнэлгээ		Багшийн үнэлгээ	

Дууссан:онсарөдөрцаг

Өөрийн үнэлгээ: