

Сурагчийн нэр:

Эхэлсэн:онсар өдөр.....цаг



Бэлгийн бус үржлийн хэлбэрүүдийг ялгах

Даалгавар

1

Намар төмс хураахын өмнөх үеийг зурагт дүрсэлжээ.
Энэ жил төмсний ургац сайн байсан.

а. Хэрвээ дараа жил төмсөө бэлгийн бус үржлээр тариалахаар шийдсэн бол аль хэсгийг нь хадгалах вэ?

.....

б. Дараа жил энэ жилийн ургацтай ижил хэмжээний ургац хурааж чадах уу. Шалтгааныг тайлбарлаарай.

.....

.....

.....



2

а. Бэлгийн бус үржлийн хэлбэрийг түүний шинж чанартай нь зөв тохируулна уу.

нахиалах

Нэг бодгалийн бие олон хэсэг задран салж, хэсэг тус бүр нь бие дааж амьдрах чадвар бүхий төл бие болон үржих

нөхөн
төлжих

Амьд бие өөрийн биеийн тасарсан хэсгийг дахин бий болгох замаар үржих

хуваагдах

Нэг бие яг ижил хоёр бие үүсгэх үржил

хэсэглэгдэх

Эх бие өөрийнхөө маш жижиг хувилбарыг өөрийн бие дээрээ үүсгэж, тэр нь нахиалан томордог.

б. Дараах амьд биеийн бэлгийн бус үржлийн хэлбэрүүдийг зургаар илэрхийлнэ үү.

Хөрөнгө мөөгийн нахиалах үржил:	Хавтгай хорхойн хэсэглэгдэх үржил:
Далайн одын нөхөн төлжих үржил:	Сонгины ургал үржил:

Дууссан:онсарөдөрцаг

Өөрийн үнэлгээ:

Сурагчийн нэр:

Эхэлсэн:онсар өдөр.....цаг



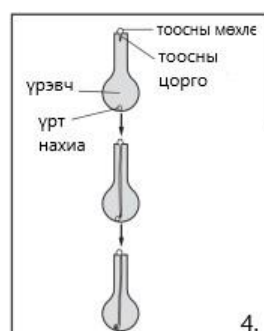
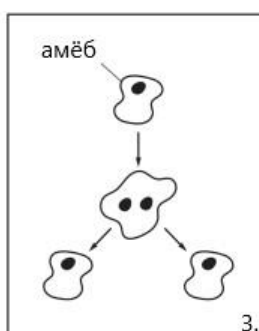
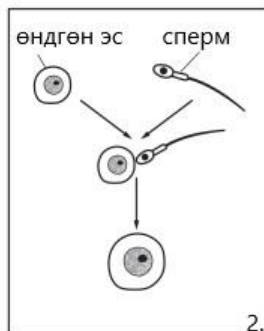
Бэлгийн ба бэлгийн бус үржлийг ялган, бэлгийн бус үржлийн шинж чанарыг тодорхойлох

Даалгавар

1 Ургамал бэлгийн ба бэлгийн бус үржлээр үрждэг. Ургамлын бэлгийн ба бэлгийн бус үржлийн тохирох шинж чанарыг зөв (✓) тэмдэглээрэй.

Үржлийн шинж чанар	Бэлгийн	Бэлгийн бус
гамет оролцдог		
ижил шинж бүхий олон тооны үр төл үүсгэдэг		
удамшлын ижил шинжтэй үр төл үүсдэг		
үр тогтолт явагддаг		

2 Бэлгийн ба бэлгийн бус үржлийн зарим жишээг бүдүүвч зургаар үзүүлжээ.



а. Бүдүүвч зургийг сайтар ажиглаад үржлийн хэлбэрийг нь тодорхойлно уу.

Бэлгийн бус үржил:

Бэлгийн үржил:

б. Бэлгийн бус үржил гэж сонгосон шалтгаанаа бүдүүвч зургийг ашиглан тайлбарлаарай.

.....

с. Бактерийн үржлийг нэрлэнэ үү.

.....

д. Бэлгийн бус үржлийн үр дүнд ямар үр төл үүсдэг вэ? Тайлбарлаарай.

.....

Дууссан:онсарөдөрцаг

Өөрийн үнэлгээ:

Сурагчийн нэр:

Эхэлсэн:онсар өдөр.....цаг



Бэлгийн ба бэлгийн бус үржлийг харьцуулах

Даалгавар

1 Гүзээлгэнийг үрслүүлж буй зургийг харуулжээ.



a. Гүзээлгэнийг үржүүлж буй энэ арга нь үржлийн ямар хэлбэр болохыг тодорхойлно уу

.....

b. Яагаад ингэж үзсэн шалтгаанаа тайлбарлана уу.

.....

c. Үрээр ургуулсан гүзээлгэний төл ургамал нь эх ургамлаасаа ялгаатай байдаг. Үүний шалтгааныг тайлбарлана уу.

.....

2 Өгөгдсөн үгнүүдийг ашиглан ургамлын үржлийн талаарх өөрийн мэдлэгийг үнэлнэ үү. Зарим үгнүүд нэг удаа эсвэл нэгээс олон удаа эсвэл бүр огт ашиглагдахгүй ч байж болно.

Бэлгийн бус үржил, үрийн тал, диплоид, үр тогтолт, гамет, гаплоид, тоос хүртэлт, бэлгийн үржил, үрийн хальс, зигот

Үржлийн үр дүнд шинэ амьд биеүд үүсч, амьдрал хэвийн үргэлжилдэг. Зөвхөн нэг эх биеийн оролцоотойгоор явагддаг, генетикийн хувьд ижил төл биеийг үүсгэдэг үржлийг гэнэ. үед гэж нэрлэгддэг тусгай бэлгийн эс үүсгэх бөгөөд эдгээр эсүүд дүнд нийлж бүрдэлтэй үүсгэнэ. Ургамалд дараа үр тогтолт явагдана. Ургамлын бэлгийн үржлийн дүнд үүссэн үрэнд үрт нахиа болон агуулагдах бөгөөд гадуураа бат бөх аар бүрхэгдсэн байна.

Дууссан:онсарөдөрцаг

Өөрийн үнэлгээ:

Сурагчийн нэр:

Эхэлсэн:онсар өдөр.....цаг



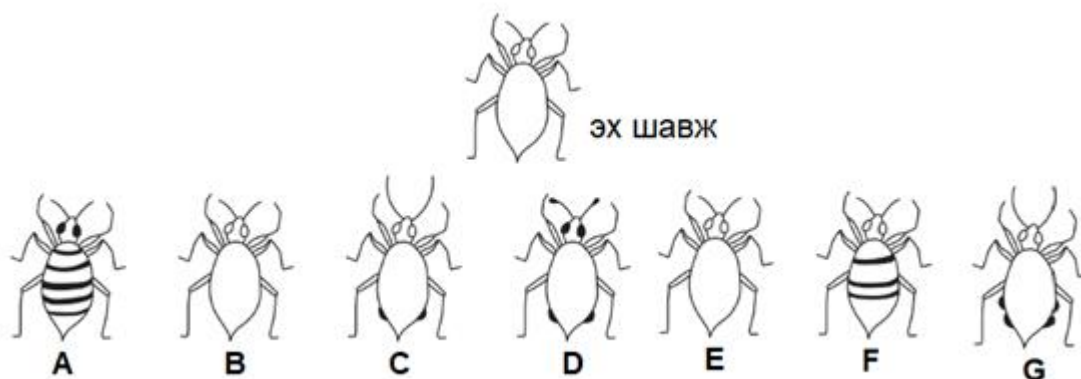
Бэлгийн бус үржлийг тодорхойлох

Даалгавар

1

Зарим шавжууд бэлгийн болон бэлгийн бус үржлийн аль алианаар нь үржиж чаддаг. Бэлгийн болон бэлгийн бус үржлийн аль алинд нь эх эцгээс үр төлд хромосом дамждаг.

Зурагт эх шавж болон түүнээс үүссэн 7 үр төлийг харуулжээ.



- Бэлгийн бус үржлийн дүнд үүссэн 2 үр төлийг олоорой.
.....
- Эдгээр төл шавжийг сонгосон шалтгаанаа тайлбарлана уу.
.....
.....
- Бэлгийн бус үржлийн сул талыг бичнэ үү.
.....
.....
- Бэлгийн бус үржлээр үрждэг нэг амьд биеийн төлөөлөгч нь хөрөнгө мөөг юм. Бэлгийн бус үржлээр үржиж буй хөрөнгө мөөгийг өгөгдсөн зайд дүрсэлнэ үү.

Дууссан:онсарөдөрцаг

Өөрийн үнэлгээ:

Сурагчийн нэр:

Эхэлсэн:онсар өдөр.....цаг

Өөрийн үнэлгээний зураглал. Бүлэг: Бэлгийн бус үржил	
	Түвшин 9 (II) Бэлгийн бус үржлийг тодорхойлох
	Эхэлсэн
	Дууссан
	Өөрийн үнэлгээ
	Багшийн үнэлгээ
	Түвшин 9 (I) Бэлгийн ба бэлгийн бус үржлийг харьцуулах
	Эхэлсэн
	Дууссан
	Өөрийн үнэлгээ
	Багшийн үнэлгээ
	Түвшин 7 (II) Бэлгийн ба бэлгийн бус үржлийг ялган, бэлгийн бус үржлийн шинж чанарыг тодорхойлох
	Эхэлсэн
	Дууссан
	Өөрийн үнэлгээ
	Багшийн үнэлгээ
	Түвшин 7 (I) Бэлгийн бус үржлийн хэлбэрүүдийг ялгах
	Эхэлсэн
	Дууссан
	Өөрийн үнэлгээ
	Багшийн үнэлгээ

Дууссан:онсарөдөрцаг

Өөрийн үнэлгээ: