

Сурагчийн нэр:

Эхэлсэн:онсар өдөр.....цаг



Шилжилтийн насны охид хөвгүүдийн бие махбод ба сэтгэл санаанд гарах өөрчлөлтийг ялган таних

Даалгавар

- 1 Хүснэгтэд шилжилтийн насанд охид, хөвгүүдийн бие махбодод гардаг өөрчлөлтүүдийг бичсэн байна.

Охид, хөвгүүд тус бүрд болон аль алинд илрэх өөрчлөлтүүдийг ялган “√” тэмдэглээрэй

Шинж тэмдэг	Аль алинд нь илэрнэ	Зөвхөн охидод илэрнэ	Зөвхөн хөвгүүдэд илэрнэ
Бие илүү их хөлөрнө			
Арьс, үс илүү тослог болно			
Бие хурдацтайгаар өснө			
Гар, хөл урт, том болно			
Нүүрний хэлбэр төрх өөрчлөгдөнө			
Тослогын булчирхай идэвхжин батга гарна			
Өндгөвчний үйл ажиллагаа идэвхжинэ			
Төмсөг томорно			
Ташаа өргөснө			
Мөр, цээж том болж эхэлнэ			
бэлгэ эрхтний орчмоор үс ургана			
Булчин томорно			
Хөх томорно			
Суганд үс ургана			
Сахал ургаж эхэлнэ			
Сарын тэмдэг ирж эхэлнэ			
Эр бэлгийн эс боловсорч эхэлнэ			
Өндгөн эс ялгарна			
Нойтон зүүд үзэгдэнэ			
Төвөнх томорно			
Жирэмслэх боломжтой болно			
Дуу хоолой бүдүүрнэ			

Дууссан:онсарөдөрцаг

Өөрийн үнэлгээ:

Сурагчийн нэр:

Эхэлсэн:онсар өдөр.....цаг



Шилжилтийн насны охид хөвгүүдийн бие махбод ба сэтгэл санаанд гарах өөрчлөлтийг хүлээн зөвшөөрөх аргад суралцах

1

Шилжилтийн насанд өөрчлөгдөж байгаа бие махбодоо хэрхэн арчлах вэ? Хүснэгтийг нөхөөрэй

Өөрчлөлт	Хэрхэн арчлах
Сахал ургах	
Суга, бэлгэ эрхтэн орчимд үс ургах	
Биений юм ирэх	
Хөх томрох	
Нойтон зүүд	
Батга гарах	
Хөлрөх	

2

Шилжилтийн насанд бие махбодын өөрчлөлтүүдээс гадна сэтгэл санааны олон өөрчлөлтүүд гардаг. Шилжилтийн насанд гардаг сэтгэл санааны өөрчлөлтүүд, тэдгээрийг даван туулах арга замуудаас бичээрэй

Сэтгэл санааны өөрчлөлт	Даван туулах арга зам

3

Шилжилтийн насны өөрчлөлтийн талаарх дараах өгүүлбэрийг үргэлжлүүлэн бичээрэй.

Бие махбод, сэтгэл санаанд гарч буй өөрчлөлтийг хүлээн зөвшөөрөх

.....
Бусдад хүндэтгэлтэй хандах

.....
Ялгаварлан гадуурхахгүй байх

.....

Дууссан:онсарөдөрцаг

Өөрийн үнэлгээ:

Сурагчийн нэр:

.....

Эхэлсэн:онсар

өдөр.....цаг

БҮЛГИЙН ҮНЭЛГЭЭНИЙ ДААЛГАВАР

1. Шилжилтийн насанд зөвхөн охидод илрэх шинж тэмдгийг олно уу.
 - A. Арьс тослог болох, амархан хөлрөх
 - B. Хөх томрох, жирэмслэх боломжтой болох
 - C. Төвөнх томрох, дуу хоолой өөрчлөгдөх
 - D. Хурдацтай өсөх, суга орчимд үс ургах

2. Шилжилтийн насанд зөвхөн хөвгүүдэд илрэх шинж тэмдгийг олно уу.
 - A. Арьс тослог болох, дуу хоолой өөрчлөгдөх
 - B. Хөх томрох, жирэмслэх боломжтой болох
 - C. Төвөнх томрох, булчинлаг болох
 - D. Хурдацтай өсөх, суга орчимд үс ургах

3. Биений юм ирсэн үед ариун цэврийн хэрэглэлээ хэдэн цаг болоод солих хэрэгтэй вэ?
 - A. 10-12 цаг
 - B. 7-9 цаг
 - C. 4-6 цаг
 - D. 2-3 цаг

4. Хөхний даруулга сонгон авахдаа анхаарах хамгийн чухал зүйл юу вэ?
 - A. Дулаан байх
 - B. Хөвөн даавуун материалтай байх
 - C. Хөлс чийг шингээн авдаг байх
 - D. Хөхний хэмжээнд таарсан байх

5. Дотуур өмдөө сонгохдоо анхаарах хамгийн чухал зүйл юу вэ?
 - A. Дулаан байх
 - B. Хөвөн даавуун материалтай байх
 - C. Хөлс чийг шингээн авдаг байх
 - D. Биеийн хэмжээнд таарсан байх

Дууссан:онсарөдөрцаг

.....

Өөрийн үнэлгээ:

Сурагчийн нэр:
.....

Эхэлсэн:онсар
өдөр.....цаг

6. Хөхний даруулгаа сонгохдоо биеийн ямар хэмжээг ашиглах вэ?

- A. Биеийн өндөр, цээжний тойргийн хэмжээг
- B. Бэлхүүсийн тойрог, хөхний аяганы хэмжээг
- C. Цээжний тойрог, бэлхүүсний тойргийн хэмжээг
- D. Цээжний тойрог, хөхний аяганы хэмжээг

7. Дотуур өмдөө сонгохдоо ямар хэмжээг хэрэглэх вэ?

- A. Биеийн өндөр, цээжний тойргийн хэмжээг
- B. Бэлхүүсийн тойрог, ташаан тойргийн хэмжээг
- C. Цээжний тойрог, бэлхүүсний тойргийн хэмжээг
- D. Цээжний тойрог, ташаан тойргийн хэмжээг

8. Дараах өгөгдлөөс шилжилтийн насныханы сэтгэл санаанд гарах өөрчлөлтийг сонгоно уу.

- I. Өөртөө итгэх итгэлээ сонжих
- II. Гар хөл урт болох, өсөх
- III. Амархан уурлах
- IV. Дуу хоолой өөрчлөгдөх
- V. Ганцаараа юм бодох, уйлах
- VI. Арьс тослог болох

- A. I, III, V B. I, IV, VI C. II, IV, V D. II, III, VI

9. Шилжилтийн насныханы сэтгэл санааны өөрчлөлтийн үед аль зүйлийг хийх нь зөв вэ?

- I. Интернэтээр танилцсан найз руугаа чат бичих
- II. Эцэг эхтэйгээ ярилцах
- III. Өөрийн итгэлтэй хүнд хандах
- IV. Уурлан уцаарлах
- V. Амархан уурлах
- VI. Сэтгэл зүйч, нийгмийн ажилтантай ярилцах

- A. I, III, V
B. I, IV, VI
C. II, IV, V
D. II, III, VI

Дууссан:онсарөдөрцаг
.....

Өөрийн үнэлгээ:

Сурагчийн нэр:

Эхэлсэн:онсар өдөр.....цаг

.....

Өөрийн үнэлгээний зураглал**Бүлэг: Хүний үржил, хөгжил**

	Түвшин 6 (II)	
	Шилжилтийн насны охид, хөвгүүдийн бие махбод ба сэтгэл санаанд гарах өөрчлөлтийг хүлээн зөвшөөрөх аргад суралцах	
	Эхэлсэн	
	Дууссан	
	Өөрийн үнэлгээ	
	Багшийн үнэлгээ	
	Түвшин 6 (I)	
	Шилжилтийн насны охид, хөвгүүдийн бие махбод ба сэтгэл санаанд гарах өөрчлөлтийг ялган таних	
	Эхэлсэн	
	Дууссан	
	Өөрийн үнэлгээ	
	Багшийн үнэлгээ	

Сурагчийн нэр: Эхэлсэн:онсар өдөр.....цаг



Биений юм ирэх үед гарах өөрчлөлт болон ариун цэвэр сахихын ач холбогдлыг ухаарч олгох

Даалгавар

1

Биений юм ирэх үед хүн бүрийн бие махбодын онцлогоос хамаарч зарим зовиур илэрдэг. Энэ нь хэвийн үзэгдэл бөгөөд санаа зовох зүйлгүй юм.

a. Биений юм ирэх үед илэрдэг нийтлэг зовиураас бичээрэй.

- 1.....
- 2.....
- 3.....

b. Зовиурийг бууруулж болох дараах аргуудаас хэрэглэхэд тохиромжтойг сонгож + тэмдэг тавиарай.

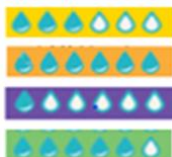
Авах арга хэмжээ	Болно	Болохгүй
Хоол, ундандаа хэрэглэх давсны хэмжээг багасгах		
Буцалсан ус өдөрт 1-1.5 литр хүртэл уух		
Хэвлийн доод хэсэгт бүлээн жин тавих		
Хэвлийн доод хэсэгт хүйтэн жин тавих		
Бүлээн шүршүүрт орох		
Халуун устай ваннад орох		
Өвдөг, тохой дээр тулж хэвтэх		
Хичээл сургуулиас чөлөө авах		
Хэвлийн доод хэсэгт зөөлөн иллэг хийх		
Өвчин намдаах эм уух		

c. Биений юм ирсэн үед эрүүл ахуй, ариун цэврийн хувьд ямар зүйлсийг анхаарах вэ? 3-ийг бичээрэй.

1. Жишээ: Ариун цэврийн хэрэгсэлийг 2 цаг тутамд солих

- 2.....
- 3.....
- 4.....

d. Биений юмний хэмжээнээс хамаарч ариун цэврийн хэрэгсэлээ сонгодог. Ямар нөхцөлд, ямар ариун цэврийн хэрэгсэл тохиромжтой болохыг харгалзуулаарай. Тодруулсан дуслын тоог анхаараарай.



1. Өдөр тутам
2. Шингэн хэвийн бага гарч байгаа үед
3. Шингэн их гарч байгаа үед
4. Шөнө хэрэглэх

e. Хөвгүүд яагаад охидын биений юмны тухай мэдлэгтэй байх шаардлагатай. Охидыг ойлгож хүндлэх, туслах арга замуудаас саналаа бичээрэй.

- 1.....
- 2.....
- 3.....

Дууссан:онсарөдөрцаг

Өөрийн үнэлгээ:

Сурагчийн нэр: Эхэлсэн:онсар өдөр.....цаг



Биений юмны мөчлөгийг танин мэдэж, хуанли хөтлөх аргад суралцах

Даалгавар

1 Охидын бэлгийн бойжилтын үед илрэх чухал өөрчлөлтийн нэг нь биений юм ирэх явдал юм.

а. Зурагт биений юм ирэх үйл явцыг үзүүлжээ. Дараах үгсийг ашиглан тодорхойлолтыг гүйцээгээрэй.



мөчлөг, бэлгийн дааврын, үтрээгээр, эхний өдрөөс, 9-16, умайн салст давхарга

Биений юм гэдэг нь нөлөөгөөр тодорхой хугацааны мөчлөгтэйгээр ховхрон дамжин гадагшлах үзэгдлийг хэлнэ. Охидод биений юм ирсэн эхлэн дараагийн биений юм ирэх хүртэлх хугацааг биений юмны гэж нэрлэдэг. Биений юм..... насанд анх ирж эхлэх нь хэвийн үзэгдэл.

2 Биений юмны мөчлөгийг хуанлын аргаар хөтлөх нь охидод ямар ач холбогдолтой вэ?



.....

Дууссан:онсарөдөрцаг

Өөрийн үнэлгээ:

Сурагчийн нэр: Эхэлсэн:онсар өдөр.....цаг



Биений юмны мөчлөгийг хуанлийн аргаар хөтлөхийн учрыг тайлбарлах

Даалгавар

1

Биений юмны мөчлөг 21-42 хоногтой байж болох ба дунджаар 28 хоногтой байдаг. Охидын сарын тэмдгийн мөчлөг эхний үед тогтворгүй байж болох ба аажимдаа 1-2 жилийн дараа тогтмолждог.

а. Дараах өгөгдлийг ашиглан нэгэн охины биений юмны мөчлөгийг хуанлийн аргаар хөтөлж, хэд хоногийн мөчлөгтэй болохыг тодорхойлоорой.

X сарын 11-нээс 5 хоног

XI сарын 8-наас 4 хоног

XII сарын 5-наас 5 хоног

I сарын 8-наас 5 хоног

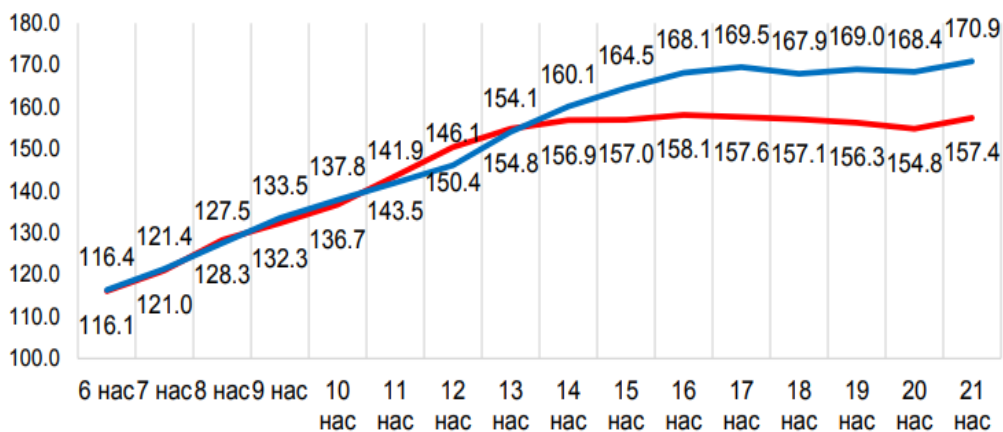
II сарын 5-наас 6 хоног

Биений юм ирсэн сар, өдөр	Дууссан сар, өдөр	Үргэлжилсэн хоног	Биений юмны мөчлөг

2

Шилжилтийн насанд охид, хөвгүүд эрчимтэй өсдөг

— эмэгтэй — эрэгтэй



а. Өсөлт эрчимтэй явагдаж эхэлсэн нас? Эрэгтэй.....Эмэгтэй.....

б. Өсөлт тогтворжсон нас? ЭрэгтэйЭмэгтэй

в. Хэдэн насанд охид хөвгүүдээс өндөр байна вэ? Мөн хэдэн насанд хөвгүүд охидоос өндөр байна вэ? Шалтгааныг тайлбарлана уу?

.....

Дууссан:онсарөдөрцаг

Өөрийн үнэлгээ:

Сурагчийн нэр:

Эхэлсэн:онсар

.....

өдөр.....цаг

БҮЛГИЙН ҮНЭЛГЭЭНИЙ ДААЛГАВАР

1. “Биений юм ирэх гэдэг нь” гэсэн өгүүлбэрийг гүйцээнэ үү.
 - A. Өндгөн эс боловсрон умайн хана зузаарах үйл явц
 - B. Өндгөн эс үүсэх үйл явц
 - C. Өндгөн эс эр бэлгийн эстэй нийлэх үйл явц
 - D. Ховхорсон умайн салст давхарга гадагшлах үйл явц
2. Биений юм ирэх үед охидод түгээмэл илэрдэг өвдөлтийн шинж аль нь вэ?
 - A. Толгой өвдөх
 - B. Дотор муухайрах
 - C. Хэвлийн доод хэсгээр өвдөх
 - D. Цээжээр өвдөх
3. Биений юм ихээр ирж байгаа үед ямар ариун цэврийн хэрэглэл хэрэглэх нь тохиромжтой вэ?
 - A. Өдөр тутмын ариун цэврийн хэрэглэл
 - B. Өдрийн ариун цэврийн хэрэглэл бага шингээлттэйг
 - C. Өдрийн ариун цэврийн хэрэглэл их шингээлттэйг
 - D. Шөнийн ариун цэврийн хэрэглэл
4. Эрэгтэй хүүхдийн өсөлт дундажаар хэдэн наснаас эхэлдэг вэ?
 - A. 7-9 нас
 - B. 10-13 нас
 - C. 14-16 нас
 - D. 16-18 нас
5. Эмэгтэй хүүхдийн өсөлт хэдэн настайд тогтворждог вэ?
 - A. 11-13
 - B. 13-15
 - C. 15-17
 - D. 17-19
6. Биений юм ирэх үед дараах үйл ажиллагаанаас алийг нь хийж болохгүй вэ?
 - A. Ачаалал багатай дасгал хөдөлгөөн хийх
 - B. Ачаалал ихтэй дасгал хөдөлгөөн хийх
 - C. Биед тохирсон дасгал хөдөлгөөн хийх
 - D. Насанд тохирсон дасгал хөдөлгөөн хийх
7. Шилжилтийн насанд охидод бэлгийн эс боловсрон [1], хөвгүүдэд зарим онцлог [2] шинж илэрдэг. [1], [2] т хамаарах нэр томъёог илэрхийлсэн өгөгдлийг сонгоно уу.
 - A. 1- өндгөн эс үүсэх, 2- эр бэлгийн эс гадагшлах
 - B. 1- өндгөн эс гадагшлах, 2- эр бэлгийн эс үүсэх
 - C. 1-биений юм ирэх, 2- нойтон зүүд зүүдлэх
 - D. 1-биений юм гадагшлах, 2- эр бэлгийн эс үүсэх

Дууссан:онсарөдөрцаг

Өөрийн үнэлгээ:

Сурагчийн нэр:

.....

Эхэлсэн:онсар өдөр.....цаг

Өөрийн үнэлгээний зураглал
Бүлэг: Хүний үржил, хөгжил

	Түвшин 7 (III)	
	Биений юм ирэх мөчлөгийг хуанлийн аргаар хөтлөхийн учрыг тайлбарлах	
	Эхэлсэн	
	Дууссан	
	Өөрийн үнэлгээ	
	Түвшин 7 (II)	
	Биений юм ирэх мөчлөгийг танин мэдэж, хуанли хөтлөх аргад суралцах	
	Эхэлсэн	
	Дууссан	
	Өөрийн үнэлгээ	
	Түвшин 7(I)	
	Биений юм ирэх үед гарах өөрчлөлт болон ариун цэвэр сахихын ач холбогдлыг ухаарч ойлгох	
	Эхэлсэн	
	Дууссан	
	Өөрийн үнэлгээ	
	Багшийн үнэлгээ	

Сурагчийн нэр: Эхэлсэн:онсар өдөр.....цаг



Хүний нөхөн үржихүйн тогтолцооны эрхтнүүдийг нэрлэж, үүргийг тайлбарлах

Даалгавар

1

Зурагт эр, эм нөхөн үржихүйн эрхтнийг үзүүлжээ.

а. Түлхүүр үгсийг ашиглан зурагт заасан бүтцийн хэсгүүдийг нэрлээрэй

умай, умайн гуурсан хоолой, үтрээ, өндгөвч, шодой, төмсөг, төмсөгний дайвар, үрийн суваг, үрийн цэврүү, түрүү булчирхай, шээсний сүв



б. Эмэгтэй хүний нөхөн үржихүйн эрхтний үүргийг хүснэгтэд өгчээ. Тухайн үүргийг гүйцэтгэдэг эрхтнийг оноож бичнэ үү.

Үүрэг	Эм бэлгэ эрхтэн
Өндгөн эс үүсгэх	
Үр хөврөл шигдэн суух имплантаци болох	
Үр тогтолт явагдах	
Хүүхэд төрөх үед өргөсөж, хүүхэд төрөх зам болно	

Дууссан:онсарөдөрцаг

Өөрийн үнэлгээ:

Сурагчийн нэр: Эхэлсэн:онсар өдөр.....цаг

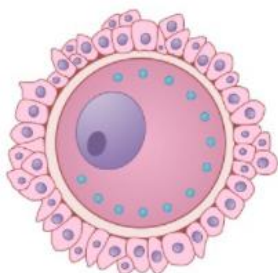


Хүний эр, эм бэлгийн эсийг харьцуулан тайлбарлах

Даалгавар

1

Зурагт эр, эм бэлгийн эсийг үзүүлжээ. Зургийн хэмжээ бодит биш бөгөөд эр бэлгийн эс, эм бэлгийн эсээс харьцангуй жижиг хэмжээтэй байдаг.



а. Тооцоолол хийнэ үү

- Эмэгтэй хүн ойролцоогоор 28 хоногт 1 удаа буюу жилд 13 удаа өндгөн эс боловсруулдаг гэвэл 12 наснаас 50 насандаа нийт хичнээн өндгөн эс боловсруулах вэ?
- Эрэгтэй хүн өдөрт 150 сая орчим эр бэлгийн эс боловсруулдаг гэвэл 15 наснаасаа 75 нас хүртлээ хичнээн эр эс боловсруулах вэ?

Эмэгтэй	Эрэгтэй

б. Эр, эм бэлгийн эсийн тоо хоорондоо эрс ялгаатай байгаа шалтгааныг таамаглан бичээрэй

.....

.....

.....

в. Эр бэлгийн эсийн хүзүүний хэсэгт олон тооны митохондри агуулагддаг. Митохондри олон байх нь эр бэлгийн эсэд ямар хэрэгтэй вэ?

.....

.....

.....

Дууссан:онсарөдөрцаг

Өөрийн үнэлгээ:

Сурагчийн нэр:

.....

Эхэлсэн:онсар

өдөр.....цаг

БҮЛГИЙН ҮНЭЛГЭЭНИЙ ДААЛГАВАР

- Өндгөн эс аялах дарааллыг зөв дэс дараалалд оруулна уу.
I. Умай II. Үтрээ III. Умайн гуурсан хоолой IV. Өндгөвч
A. I, II, III, IV
B. I, III, IV, II
C. IV, III, II, I
D. IV, III, I, II
- Умайн үүрэг, бүтцийн талаарх зөв өгөгдлийг олно уу.
A. Боловсорсон өндгөн эсийг гадагшлуулна
B. Үр хөврөл бэхлэгдэх зузаан булчинлаг ханатай бүтэц
C. Өндгөн эс боловсрох цэврүү бүхий булчирхайлаг бүтэц
D. Өндгөн эс дамжих хоолой хэлбэрийн бүтэц
- Хүүхэд төрөх үед өргөсөж, төрөх үеийн зам болдог эрхтнийг нэрлэнэ үү.
A. Умай B. Өндгөвч
C. Умайн гуурсан хоолой D. Үтрээ
- Эр бэлгийн эс үүсдэг бүтэц аль нь вэ?
A. Түрүү булчирхай B. Төмсөг
C. Үрийн цэврүү D. Шодой
- Бэлгийн эсүүдийн ялгааны тухай зөв өгөгдлийг олно уу.
A. Эр бэлгийн эс хөдөлгөөн багатай, өндгөн эс хурдан хөдөлгөөнтэй
B. Эр бэлгийн эс олон тооны шилбүүртэй, өндгөн эс шилбүүргүй
C. Эр бэлгийн эс толгой, сүүлтэй, өндгөн эс зууван хэлбэртэй
D. Эр бэлгийн эс цөөн тоотой, өндгөн эс олон тоотой үүсдэг.
- Эр бэлгийн эс боловсорч, үрийн шингэн үүсэхэд оролцдог булчирхайг нэрлэнэ үү.
A. Бөөрний дээд булчирхай B. Бамбай булчирхай
C. Төмсөг D. Түрүү булчирхай
- Эмэгтэй хүн нэг жилийн хугацаанд хэдэн өндгөн эс үүсгэх боломжтой вэ?
A. 1 B. 6 C. 12 D. 24
- Дараах эрхтнийг гүйцэтгэх үүрэгтэй нь зөв холбосон өгөгдлийг олно уу.
A. Өндгөвч – эр бэлгийн эс боловсруулах
B. Умай – өндгөн эс боловсруулах
C. Умайн хүзүү – үр хөврөл бэхлэгдэх
D. Умайн гуурсан хоолой- үр тогтолт явагдах

Дууссан:онсарөдөрцаг

.....

Өөрийн үнэлгээ:

Сурагчийн нэр:

.....

Эхэлсэн:онсар өдөр.....цаг

Өөрийн үнэлгээний зураглал**Бүлэг: Хүний үржил, хөгжил**

	Түвшин 8 (II)	
	Хүний эр, эм бэлгийн эсийг харьцуулан тайлбарлах	
	Эхэлсэн	
	Дууссан	
	Өөрийн үнэлгээ	
	Багшийн үнэлгээ	
Түвшин 8 (I)		
Хүний нөхөн үржихүйн тогтолцооны эрхтнүүдийг нэрлэж, үүргийг тайлбарлах		
Эхэлсэн		
Дууссан		
Өөрийн үнэлгээ		
Багшийн үнэлгээ		

Сурагчийн нэр: Эхэлсэн:онсар өдөр.....цаг

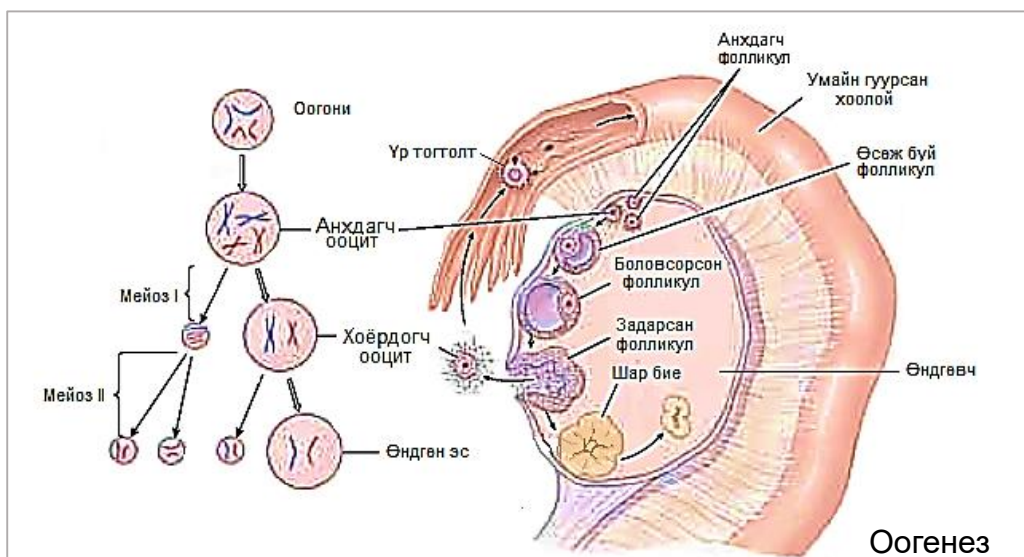
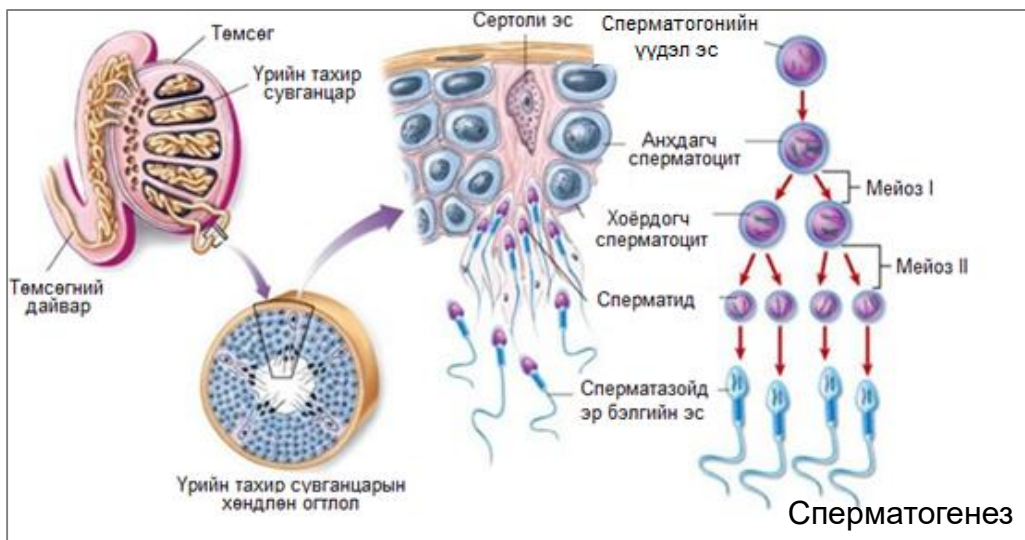


Хүний эр, эм бэлгийн эсийн хөгжлийн үе шатыг харьцуулан тайлбарлах

Даалгавар

1

Зурагт эр, эм бэлгийн эс үүсэх үйл явцийг харуулжээ.



Зургийг ажиглаж дараах хүснэгтийг нөхөөрэй.

	Эр бэлгийн эс	Эм бэлгийн эс
Эсийн нэр, бүтцийн онцлог		
Бэлгийн эс үүсэх үйл явц		
Боловсордог газар		
Эх эсээс үүсэх төл эсийн тоо		
Хромосомын бүрдэл		

Дууссан:онсарөдөрцаг

Өөрийн үнэлгээ:

Сурагчийн нэр: Эхэлсэн:онсар өдөр.....цаг

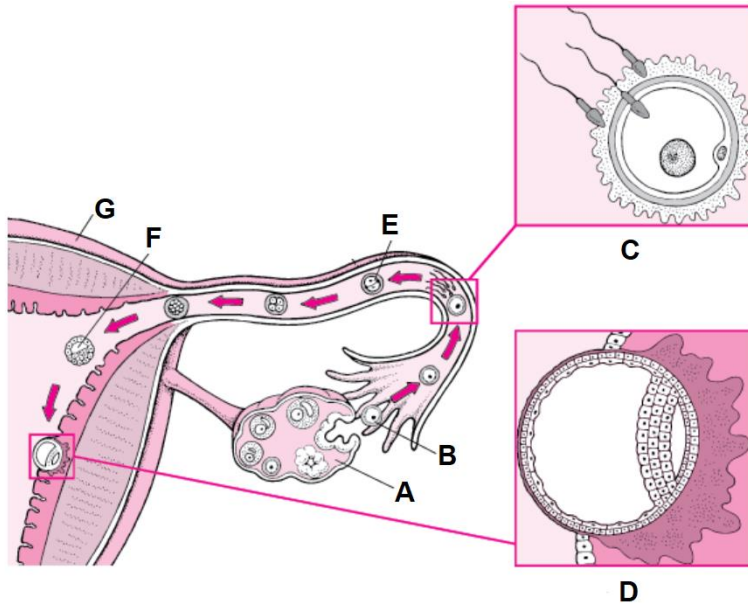


Хүний үр тогтох үйл явцыг зургаас ажиглан тайлбарлах

Даалгавар

1

Зурагт үр тогтох болон үр хөврөл умайн хананд шигдэн суух үйл явцыг харуулжээ.



a. Зурагт тэмдэглэгдсэн эрхтэн болон үйл явцыг нэрлээрэй

A.....

B.....

E.....

b. Үр тогтолтийг тодорхойлж бичнэ үү.

.....

.....

c. Үр тогтолт хаана явагддаг вэ?

.....

d. Үр тогтсон өндгөн эс ямар хуваагдлаар хуваагдах вэ?

.....

e. D үйл явцыг дүрслэн бичнэ үү.

.....

.....

Сурагчийн нэр: Эхэлсэн:онсар өдөр.....цаг



Хүний хөврөлийн хөгжлийн үе шатанд гарах өөрчлөлтийг тодорхойлох

Даалгавар

1

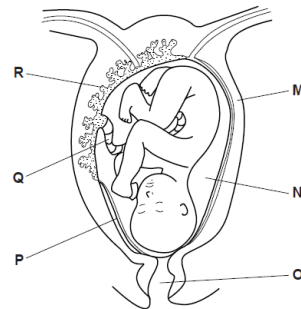
Үр тогтсоны дараа зигот үр хөврөл, ураг болон өсөж хөгждөг. Хүснэгтэд үр тогтохоос төрөх хүртэл хугацаанд явагддаг өсөлт хөгжлийн зарим үйл явцуудыг өгчээ.

A	Зүрх хөгжинө
B	Эхэс үүснэ
C	Умайн булчинг агшаах даавар ялгаруулна
D	Умайн хананд үр хөврөл шигдэн сууна
E	Үр хөврөл 8 эстэй бөмбөлөг хэлбэртэй болно
F	Нөхөн үржихүйн эрхтэн үүснэ
G	Үр тогтсон өндгөн эс митоз хуваагдлаар хуваагдаж 2 эс үүснэ

- a. Үйл явцыг зөв дараалалд оруулна уу. Хоёр үйл явцыг дараалалд оруулан бичив

G					F	
----------	--	--	--	--	----------	--

- b. Эхний хэвлийд байх ургийн зургийг харуулжээ.
Жирэмсэн эх болон хөгжиж буй ургийн бүтцийн хэсгийн нэр болон үүргийг нөхөж бичнэ үү.



Тэмдэглэс эн үсэг	Нэр	Үүрэг
P	Амнионы хүүдий	Ургийн усыг хүрээлж байрлана
		Ургийг эхэстэй холбоно
	Амнионы шингэн (ургийн ус)	
		Төрөх үед агшиж ургийг түлхэнэ
	эхэс	
		Төрөх үед ургийн толгойг багтаахаар хэмжээтэй болж өргөснө

Дууссан:онсарөдөрцаг

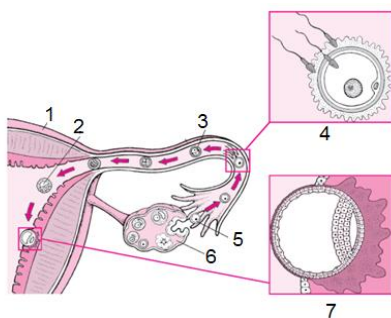
Өөрийн үнэлгээ:

Сурагчийн нэр:
.....

Эхэлсэн:онсар
өдөр.....цаг

БҮЛГИЙН ҮНЭЛГЭЭНИЙ ДААЛГАВАР

- Бэлгийн эсийн хуваагдлын үед ямар хромосомын бүрдэлтэй эх эсээс ямар хромосомын бүрдэлтэй төл эсүүд үүсдэг вэ?
 - Гаплоид бүрдэлтэй эсээс диплоид бүрдэлтэй төл эс
 - Диплоид бүрдэлтэй эсээс диплоид бүрдэлтэй төл эс
 - Гаплоид бүрдэлтэй эсээс гаплоид бүрдэлтэй төл эс
 - Диплоид бүрдэлтэй эсээс гаплоид бүрдэлтэй төл эс
- Үр тогтолтийн тухай бичсэн зөв өгүүлбэрийг сонгоно уу.
 - Өндгөн эс боловсрон умайн гуурсан хоолой руу орох үйл явцыг үр тогтолт гэнэ.
 - Өндгөн эс эр бэлгийн эстэй нийлэн зигот үүсгэх үйл явцыг үр тогтолт гэнэ.
 - Өндгөн эс боловсрон умайн салст давхаргатай хамт гадагшлах үйл явцыг үр тогтолт гэнэ.
 - Өндгөн эс боловсрон өндгөвчний цэврүүнээс гарах үйл явцыг үр тогтолт гэнэ.
- Эхэсийн хамгийн чухал үүргийг тодорхойлно уу.
 - Үр хөврөлийг тогтоох, бэхлэх
 - Үр хөврөлийг доргилтоос хамгаалах
 - Үр хөврөлийг шим тэжээл, хүчилтөрөгчөөр хангах
 - Үр хөврөлийг нүүрсхүчлийн хий, тэжээлээр хангах
- Эхийн биеэс хүчилтөрөгч, шим тэжээлийн бодисыг ураг уруу зөөвөрлөдөг цусны судас хаана байрладаг вэ?
 - Эхэсийн гадна
 - Хүй дотор
 - Амнион шингэн дотор
 - Умайн хүзүү дотор
- Зураг дээр “4” хэсэг дээр ямар үйл явцыг дүрслэн илэрхийлсэн байна вэ?



- Өндгөн эс үүсэх
- Өндгөн эс боловсрох
- Өндгөн эс эр бэлгийн эстэй нийлэх
- Үр тогтсон өндгөн эс хуваагдах

Дууссан:онсарөдөрцаг

Өөрийн үнэлгээ:

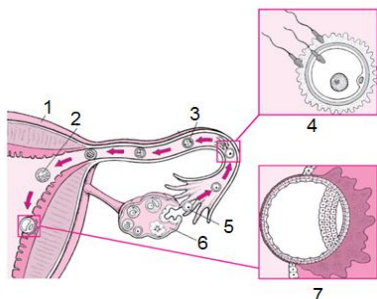
Сурагчийн нэр:

Эхэлсэн:онсар

.....

өдөр.....цаг

6. Зураг дээр “5” хэсэг дээр ямар үйл явцыг дүрслэн илэрхийлсэн байна вэ?



- A. Өндгөн эс боловсрох
- B. Өндгөн эс гадагшлах
- C. Үр тогтолт
- D. Жирэмслэлт

7. Үр тогтсон өндгөн эс ямар хуваагдлаар хуваагдан үр хөврөл үүсгэдэг вэ?

- A. Мейоз хуваагдал
- B. Митоз хуваагдал
- C. Бинар хуваагдал
- D. Шууд хуваагдал

8. Мейоз хуваагдлын дүнд хэдэн ширхэг төл эс үүсдэг вэ?

- A. 1
- B. 2
- C. 3
- D. 4

9. Мейоз хуваагдлын дүнд сперматогони эсээс хэдэн ширхэг төл эс үүсэх вэ?

- 1
- B. 2
- C. 3
- D. 4

10. Өгүүлбэрийг гүйцээнэ үү. “Эр бэлгийн эс төмсөгийн эсээс үүсдэг бол өндгөн эс өндгөвчний үүсэн боловсордог”

Тахир сувганцар, цэврүүнээс

Үрийн сувгийн хана, цэврүүнээс

Үр дамжуулах хоолой, цэврүүнээс

Түүрүү булчирхай, цэврүүнээс

11. Төрөх үед ургийн биеийн аль хэсэг түрүүлэн гардаг вэ?

Толгой

Хөл

Гар

Өгзөг

12. Үр хөврөлийг доргилт цохилтоос хамгаалдаг хэсгийг сонгоно уу.

- A. Умайн гуурсан хоолой
- B. Умайн хана
- C. Өндгөвч
- D. Үтрээ

Дууссан:онсарөдөрцаг

Өөрийн үнэлгээ:

.....

Сурагчийн нэр:

.....

Эхэлсэн:онсар өдөр.....цаг

Өөрийн үнэлгээний зураглал**Бүлэг: Хүний үржил, хөгжил**

		Түвшин 9 (III)	
		Хүний хөврөлийн хөгжлийн үе шатанд гарах өөрчлөлтийг тодорхойлох	
		Эхэлсэн	
		Дууссан	
		Өөрийн үнэлгээ	
		Багшийн үнэлгээ	
		Түвшин 9 (II)	
		Хүний үр тогтох үйл явцыг зургаас ажиглан тайлбарлах	
		Эхэлсэн	
		Дууссан	
		Өөрийн үнэлгээ	
		Багшийн үнэлгээ	
		Түвшин 9 (I)	
		Хүний эр, эм бэлгийн эсийн хөгжлийн үе шатыг харьцуулан тайлбарлах	
		Эхэлсэн	
		Дууссан	
		Өөрийн үнэлгээ	
		Багшийн үнэлгээ	