



*Бие даан суралцах
ажлын дэвтэр*



IX анги

ГАЗАР ЗҮЙ



.....

.....

.....

.....

.....

.....



Сурагчийн нэр:

Эхэлсэн: ____ он ____ сар ____ өдөр ____ цаг

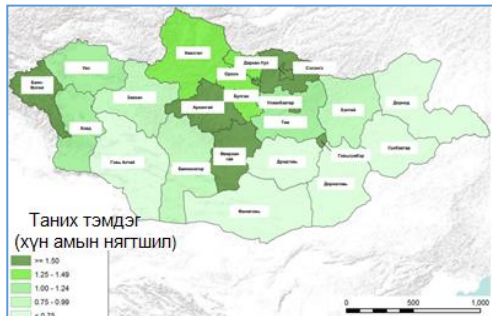
ГЕО ОРОН ЗАЙН ДҮРСЛЭЛ

Газар зүйн зургийг агуулгаар нь ерөнхий ба сэдэвчилсэн зураг гэж ангилдаг. Сэдэвчилсэн зурагт ареал, цэгийн, картограмм, картодиаграмм, ижил шугам болон хөдөлгөөнт шугам, өнгөт дэвсгэр, тэмдгийн гэх үндсэн аргуудыг дангаар болон хослуулан ашигладаг.

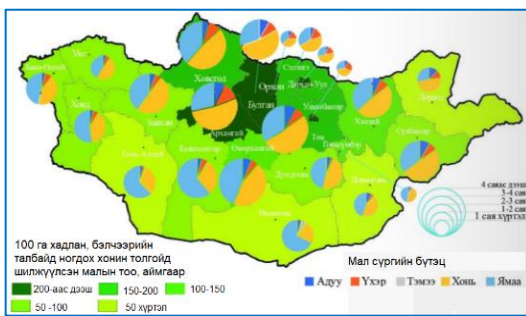
ГАЗАР ЗҮЙН ЗУРГИЙГ ХЭРЭГЛЭХ

1. Газарзүйн зургийг ашиглан дараах даалгаврыг гүйцэтгээрэй.

а) Зургийн агуулгыг үндэслэн сэдэвчилсэн газар зүйн зургийг нэрлээрэй.



А.....



В.....



Б.....



Г.....

б) Дээрх сэдэвчилсэн газар зүйн зургууд зураг зүйн дүрслэлийн ямар аргаар зурагдсан бэ?

	Зургийн нэр	Ареалын	Картограмм	Картодиаграмм	Өнгөт дэвсгэр
А					
Б					
В					
Г					

с) Зураг зүйн дүрслэлийн аргыг тодорхойлолттой нь тохируулж хүснэгтэд “+” тэмдгээр тэмдэглээрэй.

Тодорхойлолт	Картограмм	Картодиаграмм	Ареал	Өнгөт дэвсгэр	Цэгийн арга	Тэмдгийн арга
Нутаг дэвсгэрт жигд тархсан юмс үзэгдлийн шинж чанарыг өнгөөр ялган дүрсэлдэг арга. Жишээ нь: засаг захиргааны бүтэц, дэлхийн улс төрийн зураг						
Байгаль нийгмийн үзэгдэл юмсын байршлыг геометрийн дүрс, үсэг зэргээр тэмдэглэн үзүүлдэг арга						
Байгаль нийгмийн үзэгдэл юмсын тархалтыг хил хязгаар, тоо хэмжээгээр хамтад нь дүрсэлдэг арга						
Юмс үзэгдлийн байршил, тоо хэмжээг цэгээр төлөөлүүлэн харуулдаг арга. Нэг цэгийн төлөөлж байгаа тоог хувийн жин гэнэ. Жишээ нь: 1 цэгийн жин 1000 хүнийг багтаасан бол 2 цэг 2000 хүн г.м.						
Үзэгдэл юмсыг диаграммын тусламжтайгаар нутаг дэвсгэрийн хэмжээнд тоон үзүүлэлтээр харуулсан арга						
Юмс үзэгдлийн тархалтын хил хязгаар, талбайг үзүүлдэг арга						

Сурагчийн нэр:

Эхэлсэн: ____ он ____ сар ____ өдөр ____ цаг

2. Даалгаврыг гүйцэтгээрэй.

Нэг хавтгай дөрвөлжин км газар нутагт ногдох хүн амын тоог хүн амын нягтшил гэх ба дараах хүснэгтэд Монгол улсын хүн амыг нягтшилыг үзүүлжээ.

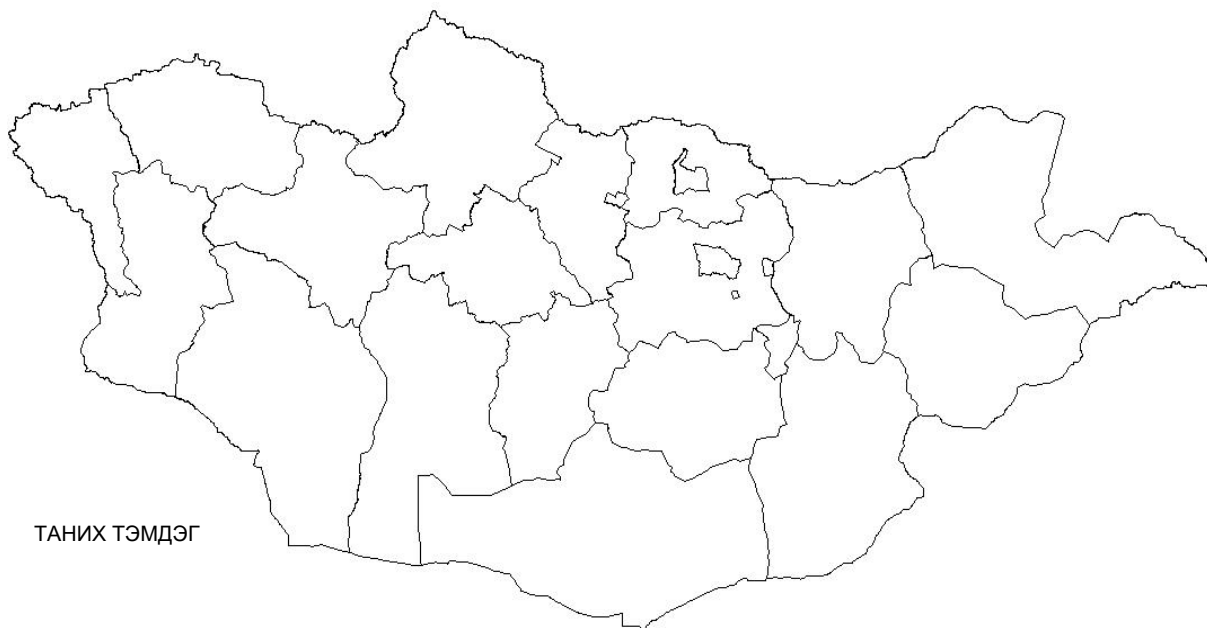
№	Аймаг	Нягтшил/хүн.км ² /	№	Аймаг	Нягтшил/хүн.км ² /
1	Архангай	1,7	12	Орхон	134,7
2	Баян-Өлгий	2,4	13	Өвөрхангай	1,8
3	Баянхонгор	0,8	14	Өмнөговь	0,4
4	Булган	1,3	15	Сүхбаатар	0,8
5	Говь-Алтай	0,4	16	Сэлэнгэ	2,7
6	Говьсүмбэр	3,3	17	Төв	1,3
7	Дархан-Уул	32,4	18	Увс	1,2
8	Дорноговь	0,7	19	Ховд	1,2
9	Дорнод	0,7	20	Хөвсгөл	1,3
10	Дундговь	0,6	21	Хэнтий	1
11	Завхан	0,9	22	Улаанбаатар	339,8

Эх сурвалж: Статистик мэдээллийн сан, 2020 он

- а) Нягтшил ойролцоо аймгуудыг бүлэглэж, аймгуудын нэрийг бичээрэй. Бүлэглэсэн аймгуудаа төлөөлөх таних тэмдгийг зураглаарай.

Тоог бүлэглэх	Хамрагдах аймаг	Өнгө (өнгөө өтгөрүүлж будна)
0-0.5	
0.6 -1	
1.1 - 2	
2.1 – 3	
3.1 -4	
Бусад	

- б) Хүн амын нягтшилыг дасгалын зурагт картограммын аргаар зураглаарай.



- с) Хүн амын нягтшил ялгаатай байгаагийн шалтгааныг тайлбарлаарай.

.....

.....

.....

.....



Сурагчийн нэр:

Эхэлсэн: ____ он ____ сар ____ өдөр ____ цаг

ГЕО-ОРОН ЗАЙН ДҮРСЛЭЛ.

Том, дунд масштабын газар зүйн сэдэвчилсэн зургууд ашиглах нь үнэн, оновчтой дүрслэл тайлбар хийх нөхцөл болно. Тухайн орон нутгийн байгаль нийгмийн юмс үзэгдлийн холбоо хамаарал, төлөв байдлыг тодорхойлоход ижил масштабтай сэдэвчилсэн газар зүйн зургуудыг ашиглах нь зүйтэй.

СЭДЭВЧИЛСЭН ЗУРАГ УНШИХ

1. Архангай аймгийн сэдэвчилсэн газар зүйн зургуудыг ашиглан дараах даалгавруудыг гүйцэтгээрэй.

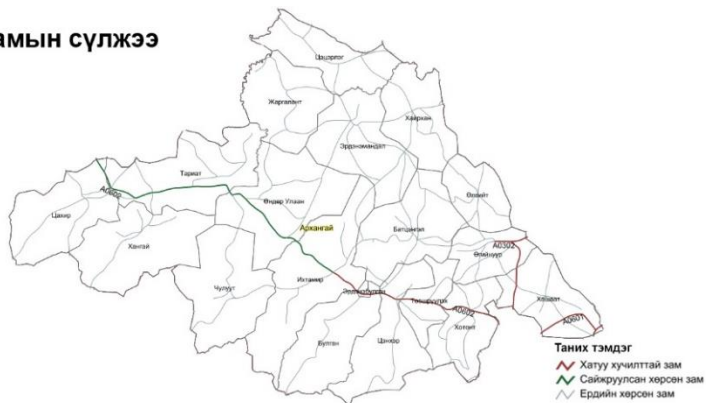
Аялал жуулчлал



а) Сэдэвчилсэн газар зүйн зургуудыг зурсан зурагзүйн дүрслэлийн аргуудтай нь зөв харгалзуулаарай.

- Автозамын сүлжээ Тэмдгийн арга
- Аялал жуулчлал Аралын арга
- Тусгай хамгаалалттай газрууд Өнгөт дэвсгэрийн арга

Автозамын сүлжээ



б) Авто замын сүлжээ болон аялал жуулчлалын сэдэвчилсэн газар зүйн зургуудыг ажиглан ямар хамаарал байгааг тодорхойлно уу.

.....

.....

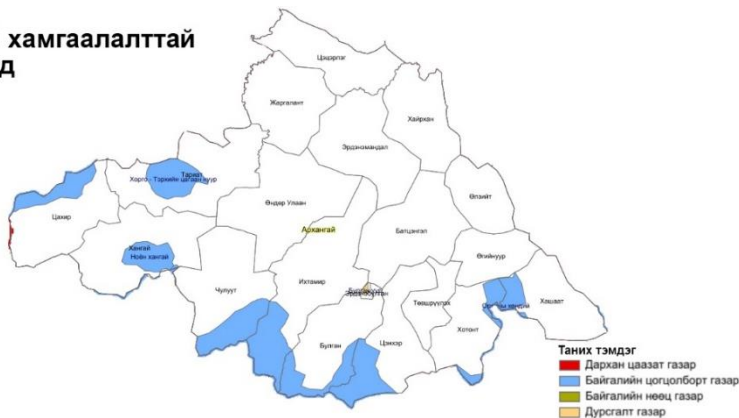
.....

.....

.....

.....

Тусгай хамгаалалттай газрууд



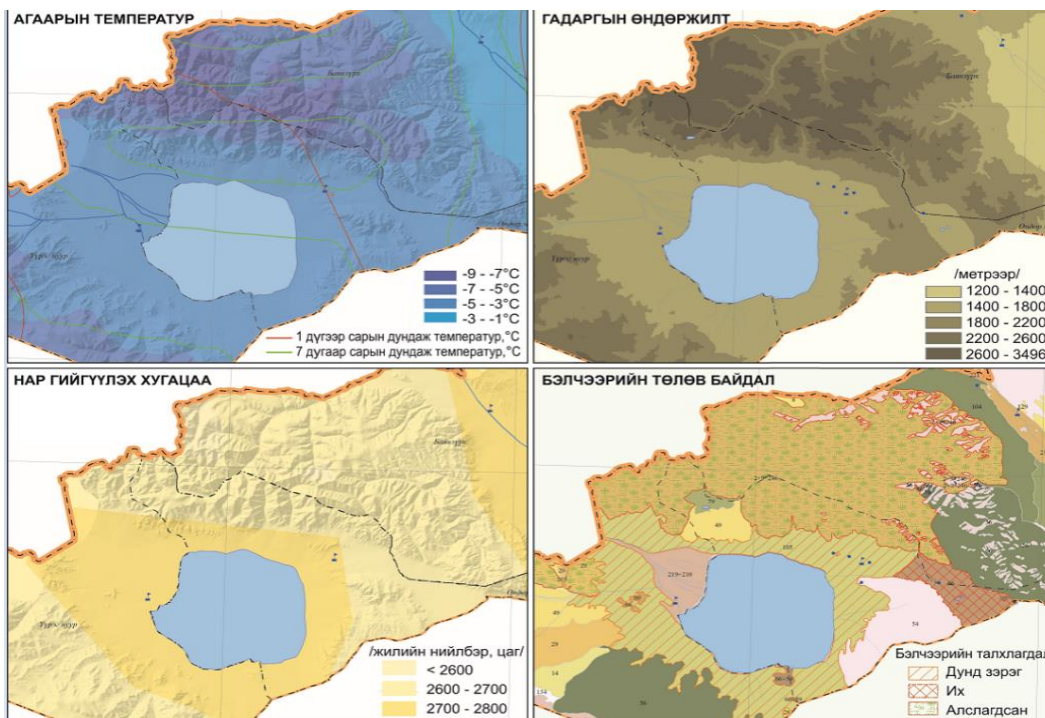
с) Монголын физик газар зүйн зураг болон интернэт эх сурвалж ашиглан Архангай аймагт байдаг байгалийн объектуудыг мэдээллийг олж нөхөж бичээрэй.

Объектийн нэр	Байршил	Ямар объект болох
Тайхар чулуу	Их тамир сум	
Тэрхийн цагаан нуур		нуур
Хоргийн тогоо	Тариат сум	
Чулуут гол		гол

Сурагчийн нэр:

Эхэлсэн: ___ он ___ сар ___ өдөр ___ цаг

2. Увс аймгийн Сагил сумын зургуудыг харьцуулан даалгаврыг гүйцэтгээрэй.



а) Бэлчээрийг буруу ашигласнаас хөрс, усны горим алдагдаж, тэжээлийн ургамлууд нь тачир сийрээг болж, ургац нь буурах үзээдлийг бэлчээрийн талхлагдал гэнэ. Бэлчээрийн талхлагдал сумын аль хэсгээр их, аль хэсгээр бага байна вэ?

.....

.....

.....

б) Бэлчээрийн талхлагдалд нөлөөлсөн байж болох хүчин зүйлийг ялган бичээрэй.

Байгалийн хүчин зүйл	Нийгмийн хүчин зүйл
Уур амьсгалын өөрчлөлт	Тээврийн хэрэгсэл олширсон

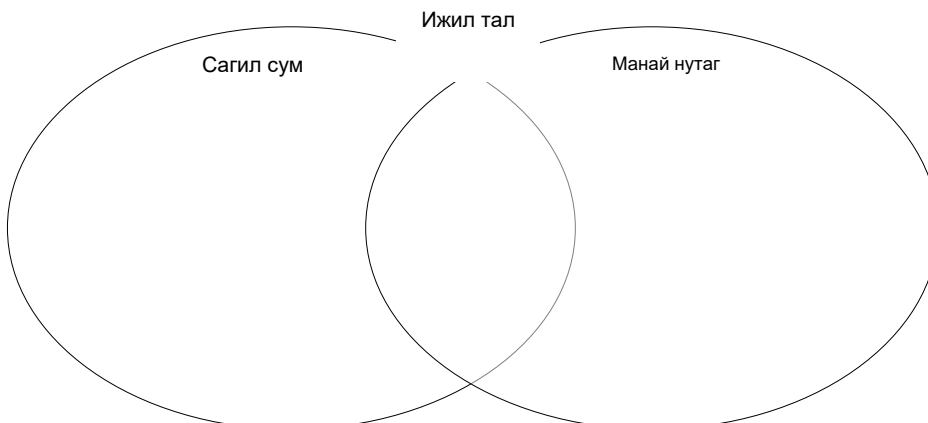
с) Сагил сумын газар зүйн онцлогийг тодорхойлоорой.

.....

.....

.....

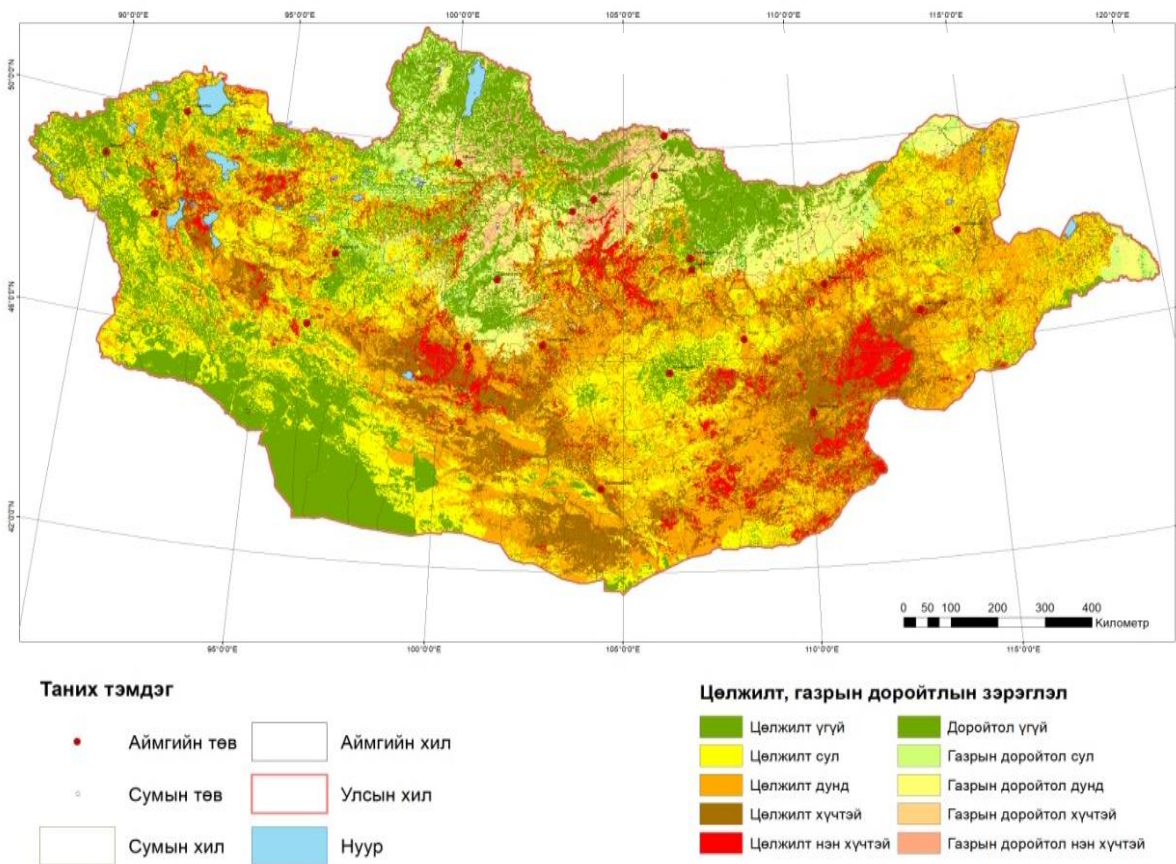
д) Венийн диаграммын арга ашиглан Увс аймгийн Сагил сумын газар зүйн онцлог, бэлчээрийн төлөв байдлыг өөрийн орон нутагтай харьцуулан бичээрэй.



Сурагчийн нэр:

Эхэлсэн: _____ он _____ сар _____ өдөр _____ цаг

3. Дараах даалгаврыг гүйцэтгээрэй.



- a) Цөлжилтийн зургийг ажиглан цэгийн оронд тохирох үгийг нөхөж бичээрэй.
- | | |
|---|-----------------------------|
| 1. зүүн, төв, баруун хойд | 2. хойд, баруун өмнөд, хойд |
| 3. зүүн өмнөд, төв, Их нууруудын хотгор орчим | 4. өмнөд, төв, хойд |

2015 оны байдлаар цөлжилт, газрын доройтол нутгийн хэсгүүдээр нэн хүчтэй, хэсгүүдээр дунд, хэсгүүдээр цөлжилт үгүй байна.

- b) Танай орон нутагт цөлжилт, газрын доройтлын зэрэглэл ямар түвшинд байна вэ? Энэ нь юутай холбоотой вэ?
-
-
-

- c) Монгол улсын нийт газар нутгийн 90 хувь нь цөлжилтөд өртөх магадлал ихтэй, 41 хувь нь цөлжилтөд өртөмтгий хуурай, хагас хуурай бүсэд оршдог гэсэн судалгаа байдаг. Цөлжилтөд нөлөөлөх хүчин зүйлийг нэрлэж, шалтгааныг тодорхойлоорой.

Ашигт малтмалын тархалт	Хүн амын нягтшил	Бусад
Уул уурхайн олборлолтын үед хөрс хуулалт	Хөрсний бохирдол, доройтол	Бэлчээрийн талхлагдал



Сурагчийн нэр:

Эхэлсэн: _____ он _____ сар _____ өдөр _____ цаг

ДЭЛХИЙ БИДНИЙ ОРОН ГЭР

Дэлхийн улс орнууд нар, сар, дэлхийн харилцан байрлал, хөдөлгөөнд үндэслэн зохиосон аргын ба билгийн тоолол гэсэн цаг тооны бичгийг хэрэглэдэг. “Аргын тоолол” нь нарыг тойрох дэлхийн хөдөлгөөнд, “билгийн тоолол” сар дэлхийг тойрох хөдөлгөөнд үндэслэдэг.

НАР, САР, ДЭЛХИЙН ХАРИЛЦАН БАЙРЛАЛ

1. Аргын ба билгийн тооллын ялгааг зөв тохируулаарай.

	Сар дэлхийг 29.5 хоногт тойрох хөдөлгөөнд үндэслэсэн
Аргын тоолол	Дэлхий нарыг тойрох хөдөлгөөнд үндэслэсэн
	Нэг жил нь 24 улиралд хуваагддаг
	Нэг жил нь 4 улиралд хуваагддаг
Билгийн тоолол	Энэ тооллын жил нь 365 хоног байдаг
	Нэг сар нь 29-30 хоногтой, жил нь 354 хоног байдаг

2. Миний дүү Заяа 1999 оны 2-р сарын 15-нд буюу битүүний өдөр төрсөн. Түүний төрсөн өдөр жил бүрийн битүүнд болдоггүй. Үүний учир шалтгааныг зөв тайлбарласан 3 хариултыг сонгоорой.

- A. Аргын ба билгийн тоолол зөрүүгүй
 B. Цагаан сар жил бүр өөр өдөр тохиодог
 C. Цагаан сарыг билгийн тооллоор тоолдог
 D. Төрсөн өдрийг аргын тооллоор тооцдог
 E. Төрсөн өдрийг билгийн тооллоор тооцдог

3. Нөхөж бичээрэй.

(тэнхлэгээ эргэх, нарыг тойрох, галактикийг тойрох, матрын зам, мэлхийн зам, хойд туйлын цагираг, өмнөд туйлын цагираг)

Дэлхийн хөдөлгөөн болон дэлхийн тэнхлэгийн хазайлтаас шалтгаалж, нарны эгц тусгал нь ба-н хооронд урагшаа хойшоо шилжинэ.

4. Билгийн тооллын 24 улирлыг аргын тоололтой харьцуулсан хүснэгтийг гүйцээж бичээрэй.

(Зуны туйл, нар буцах, Ханш нээх, Хяруу унах, XII/22-I/4, I/20-II/3, III/5-III/19)

Д/д	Билгийн улирал	Аргын тоолол	Д/д	Билгийн улирал	Аргын тоолол
1	Хаврын уур орох	II/4-II/7	13	Их халуун	VII/23-VIII/6
2	Хур усны улирал	II/18-III/4	14	Сэрүү орох	VIII/23-IX/6
3	Ичигсэд хөдлөх		15	Цагаан хяруу унах	IX/7-IX/22
4	Хаврын хугас дунд	III/20-IV/5	16	Намрын хугас дунд	IX/23-X/7
5		IV/5-IV/19	17	Хүйтэн шүүдэр унах	X/8-X/22
6	Тариалангийн хур	IV/20-V/4	18		X/23-XI/6
7	Зуны уур орох	V/5-V/20	19	Өвлийн уур орох	XI/7-XI/22
8	Өчүүхэн дүүрэн	V/21-VI/4	20	Өчүүхэн цасан	XI/23-XII/6
9	Буудай боловсрох	VI/5-VI/20	21	Их цасан	XII/7-XII/21
10		VI/21-VII/6	22	Өвлийн туйл, ес эхлэх	
11	Өчүүхэн халуун	VII/7-VII/22	23	Өчүүхэн хүйтэн	I/5-I/19
12	Их халуун	VII/23-VIII/6	24	Их хүйтэн	



Сурагчийн нэр:

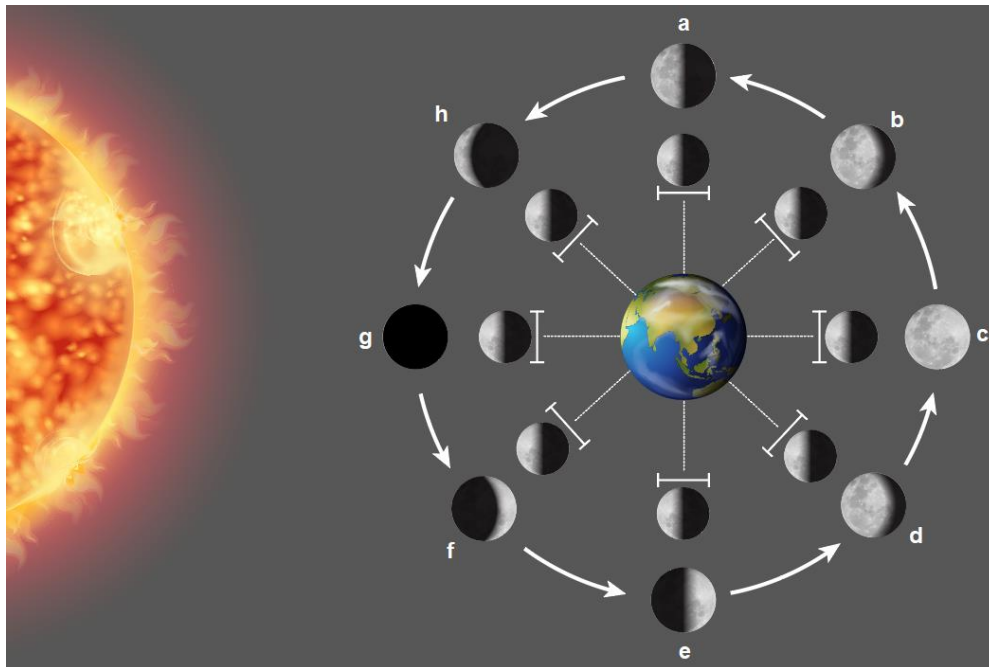
Эхэлсэн: ____ он ____ сар ____ өдөр ____ цаг

5. Сарны харагдах хэлбэрийг харуулсан зургийг ажиглан даалгаврыг гүйцэтгээрэй.

a) Сар манай дэлхийд өөр өөр хэлбэртэй харагддагийн шалтгаан юу вэ?

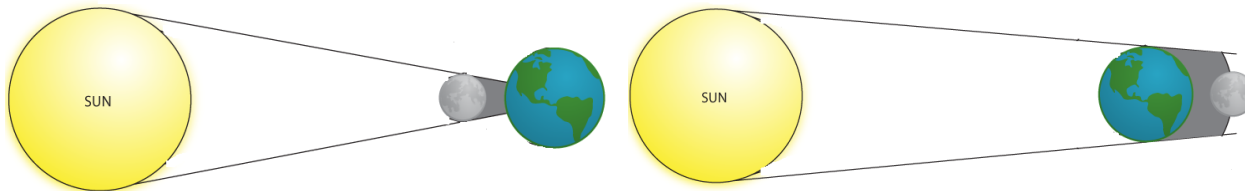
.....

b) Сарны харагдах хэлбэрийн нэрлэлийг нөхөж бичээрэй.



- a)
- b) Дүүрэн сар
- c)
- d)
- e) Тал сар
- f)
- g)
- h) Алман сар

6. Зургийг ажиглаад нар, сарны хиртэлтийг тодорхойлсон өгүүлбэр зохиогоорой.



.....

7. Далай, тэнгис, томоохон нуур, голын усны түвшин тодорхой хугацаанд ихсэх, буурах үзэгдлийг түрэлт, татралт гэдэг.

a) Түрэлт, татралтад нөлөөлдөг гол 2 хүчин зүйлийг нэрлэж бичээрэй.

1 2

b) Далайн түрэлт, татралыг амьдрал ахуйдаа ашигладаг жишээ гаргаарай. Сурах бичгийн 17-18-р хуудсыг ашиглаарай.

Татралт	Түрэлт



Сурагчийн нэр:

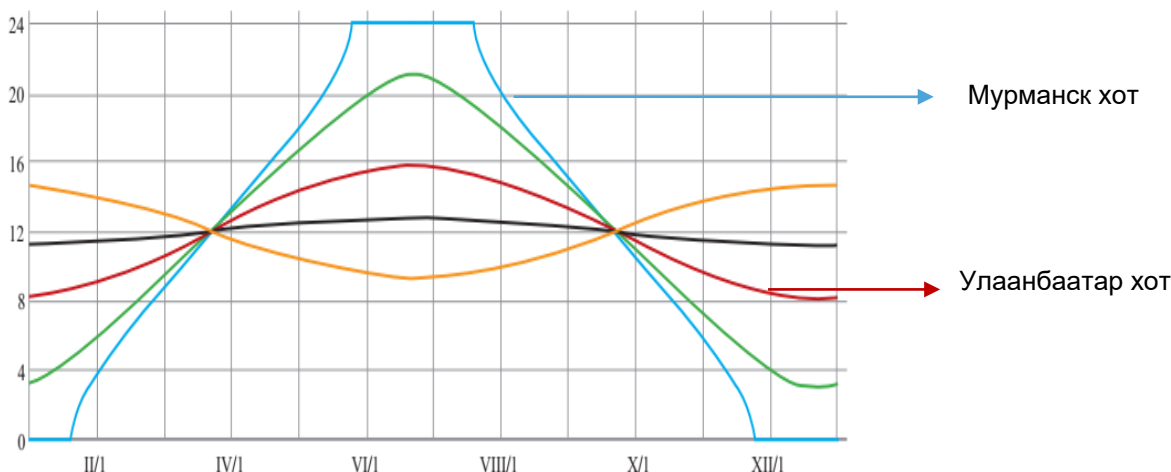
Эхэлсэн: ____ он ____ сар ____ өдөр ____ цаг

ДЭЛХИЙ БИДНИЙ ОРОН ГЭР

Нарны тусгал нь хүмүүсийн амьдралын хэв маяг, эрхлэх аж ахуйд ихээхэн нөлөөлдөг. Нарны эрчим хүч нь сэргээгдэх эрчим хүчний нэг ба манай оронд сүүлийн жилүүдэд нар, салхи, нар-салхи хосолсон, усны эрчим хүчийг хэрэглэж, нийт эрчим хүчний 20-25%-ийг хангах зорилготой ажиллаж байна.

НАРНЫ ТУСГАЛ, ӨДРИЙН ҮРГЭЛЖЛЭХ ХУГАЦАА

1. Өдрийн урт жилийн турш хэрхэн өөрчлөгдөхийг харуулсан шугаман графикийг ашиглан асуултад хариулаарай.



- a) Зурагт цэнхэр өнгөөр $X\theta 69^\circ$ орчимд байрлах Оросын Мурманск хот, улаан өнгөөр $X\theta 48^\circ$ орчим орших Улаанбаатар хотыг тус тус үзүүлжээ. Эдгээр хотуудын зуны 3 сарын өдрийн уртыг харьцуулаарай.

.....

- b) Мурманск хот нь Колийн хойгт орших бөгөөд Оросууд дэлхийн 2-р дайны үед хилээ хамгаалах зорилгоор хотыг байгуулсан түүхтэй. Үүний шалтгааныг газарзүйн байрлал, өдрийн үргэлжлэх хугацаатай холбон тайлбарлаарай.

.....

2. Улаанбаатар хотын үдийн нарны өндрийг томъёо ашиглан тооцоолж бодоорой.

($H=90-\phi \pm \alpha$ ϕ -Тухайн газрын орших өргөрөг α - нар эгц тусаж буй өргөрөг)

Өргөрөг	IX.23	XII.22	III.21	VI.22
48°				



Сурагчийн нэр:

Эхэлсэн: ____ он ____ сар ____ өдөр ____ цаг

3. Даалгаврыг гүйцэтгээрэй.

а) Байгалийн гэрлийг илүү ихээр ашиглах, цахилгаан эрчим хүчийг хэмнэх зорилгоор нарнаас эрчим хүч гаргадаг. Нарнаас цахилгаан гаргаж буй зураг дээр доорх үгсийг зөв байрлуулаарай.

/Хувиргагч, Нарны хавтан, Нар, Зай хураагуур, Цахилгаан хэрэгсэл /

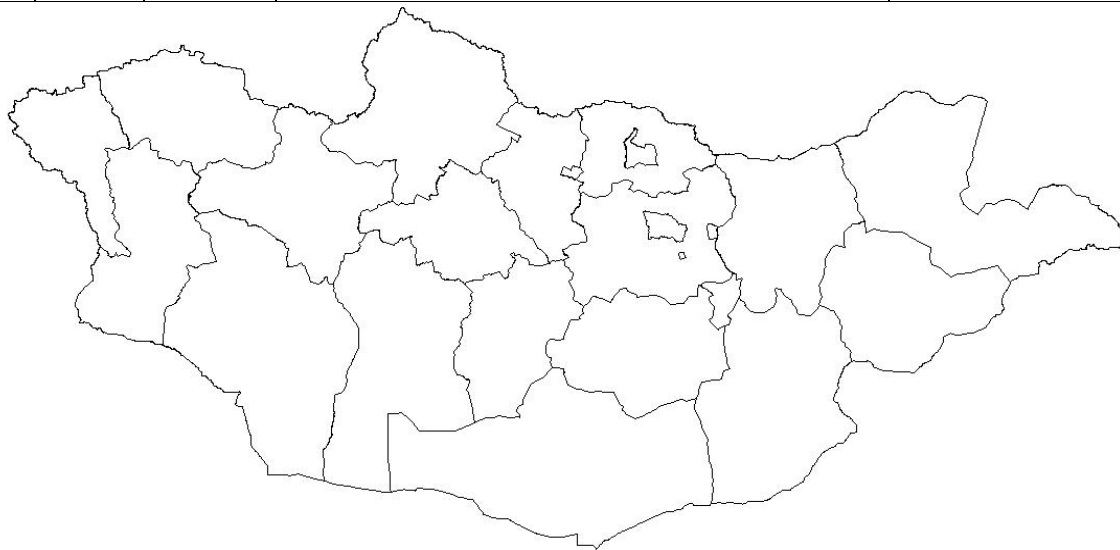


б) Манай улсад одоогийн байдлаар салхины, нарны, нар-салхи хосолсон 60-150 кВт-ийн хүчин чадалтай нийт 13 станц, зуны улиралд ажилладаг 11 бага оёрын усан цахилгаан станц, жилийн турш ажилладаг 2 усан цахилгаан станц ажиллаж байна. Нарны эрчим хүч ашиглахаас гадна ус, салхины хүчийг ашиглаж цахилгаан гаргадаг. Эдгээр станцын давуу, сул талыг хүснэгтэд нөхөөрэй.

Цахилгаан станц	Давуу тал	Сул тал
Нар		
Салхи		
Ус		

с) Нар, салхи, усан цахилгаан станцын тархалтыг дасгалын зурагт тэмдэглээрэй.

Станц	Нэр	Байрлал	Хүчин чадал Квт(жилд үйлдвэрлэх)	
1	Нар	Дархан	Дархан-Уул, Хонгор сум	14 сая Квт
2	Салхи	Салхит	Төв, Сэргэлэн сум, Салхит уул	168,5 сая кВт
3	Усан	Дөргөн	Ховд, Дөргөн сум, Хар Ус, Хар нуурыг холбосон Чонохарайх гол	38 сая кВт
		Тайшир	Говь-Алтай, Тайшир сум, Улаанбоомын хавцал	37 сая кВт



д) Сэргээгдэх эрчим хүчний эдгээр төрлүүдийг малчин өрх ашиглах нь ямар ач холбогдолтой вэ?

.....



Сурагчийн нэр:

Эхэлсэн: ____ он ____ сар ____ өдөр ____ цаг

ХҮН АМ БА СУУРЬШИЛ

Нэг улсаас нөгөө улсад, нэг газраас нөгөөд хүн ам нүүдэллэн очиж суурьшихыг шилжилт хөдөлгөөн буюу механик хөдөлгөөн гэнэ. Шилжилт хөдөлгөөн нь байгалийн болон нийгмийн олон хүчин зүйлтэй холбоотой байдаг.

ХҮН АМЫН ШИЛЖИЛТ ХӨДӨЛГӨӨН

1. Шилжих хөдөлгөөний төрлүүдийг зөв тохируулаарай.

- | | |
|---------------|---|
| 1. Албадан | A. Байгаль цаг уурын нөхцлөөс хамаарч шилжих бөгөөд таатай нөхцөл бүрдэхээр буцаж ирнэ |
| 2. Байнгын | B. Хүмүүс сайн ажил, өндөр цалин хөлстэй ажиллахын тулд хийж буй шилжилт хөдөлгөөн |
| 3. Улирлын | C. Хүмүүс шилжихээс аргагүй байдалд хүрэх бөгөөд хэрэв шилжихгүй бол гачигдал, зовлон амь насаа алдах аюултай |
| 4. Сайн дурын | D. Хүмүүс буцаж ирэхгүйгээр шилжин явах |

2. Хүн амын шилжилтэд нөлөөлдөг татах, түлхэх хүчин зүйлийг ангилж бичээрэй.



Татах хүчин зүйлс	Түлхэх хүчин зүйлс

3. Даалгаврыг гүйцэтгээрэй.

Дорноговь аймгийн хүн амын тоо 65267, шилжин ирэгсдийн тоо (U) 1505, шилжин явагсдын тоо (C) 1912 буюу шилжин явагсдын тоо шилжин ирэгсдийн тооноосоо 407-р илүү байжээ. Шилжих хөдөлгөөний коэффициентуудыг тооцохдоо дараах жишээтэй танилцаарай.

Жишээ 1: Шилжин явагчдын коэффициентийг (K_1) тооцох

$$K_1 = C/H * 1000 = 1912/65267 * 1000 = 29,29$$

Жишээ 2: Шилжин ирэгчдийн коэффициентийг (K_2) тооцох

$$K_2 = U/H * 1000 = 1505/65267 * 1000 = 23,05$$

Жишээ 3: Цэвэр шилжилтийн коэффициентийг (K_3) тооцох

$$K_3 = U - C = 1505 - 1912 = -407$$

а) Дорноговь аймгийн шилжих хөдөлгөөний коэффициентийг тооцоолоорой.

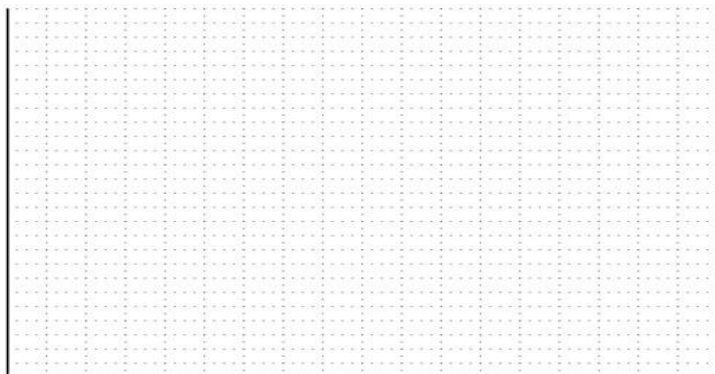
Он	Хүн амын тоо (H)	Шилжин ирэгсэд (U)	Шилжин явагсад (C)	K_1	K_2	K_3
2016	66450	1607	1547	23,28	24,18	60
2017	68147	1888	1224			
2018	69304	1732	1688			
2019	71014	1621	1252			



Сурагчийн нэр:

Эхэлсэн: ____ он ____ сар ____ өдөр ____ цаг

- b) Дорноговь аймгаас шилжин явсан ба шилжин ирсэн хүний тоог ашиглан шугаман графикбайгуулаарай.



Таних тэмдэг

— Шилжин
ирэгсэд
— Шилжин
явагсад

4. Хүснэгтэд Дорноговь аймгийн хүн амын ажил эрхлэлтийн байдлыг харуулжээ. Мэдээллийг ашиглан даалгаврыг гүйцэтгээрэй.

- a) Бодолт хийж хүснэгтийг гүйцээгээрэй.

Ажил эрхэлж байгаа хүн (A) дээр, ажил идэвхтэй эрж хайж байгаа бүртгэлтэй ажилгүйчүүдийг (B) нэмсэн нийлбэрийг эдийн засгийн идэвхтэй хүн ам гэнэ.

Эдийн засгийн идэвхтэй хүн ам $I=A+B$

Ажил эрхлэлтийн түвшин- $R=A/I*100$

Ажилгүйдлийн түвшин- $P=B/I*100$

Үзүүлэлт	2016	2017	2018	2019
Ажиллагсад	28079	31414	29679	31717
Хөдөлмөрийн зах зээлд бүртгэлтэй ажилгүйчүүд	1294	1733	1025	966
Эдийн засгийн идэвхтэй хүн ам				
Ажил эрхлэлтийн түвшин %				
Ажилгүйдлийн түвшин %				

- b) Аймгийн шилжилт хөдөлгөөн, ажил эрхлэлт, ажилгүйдлийн түвшинд гарсан өөрчлөлт, нөлөөлөх хүчин зүйлсийг тодорхойлох жишээ гаргаарай.

- Аялал жуулчлал

.....

.....

- Аж үйлдвэрийн салбарын хөгжил

.....

.....

- Уул уурхай

.....

.....

- Худалдаа гадаад харилцааны боломж

.....

.....

- Бусад

.....

.....



Сурагчийн нэр:

Эхэлсэн: _____ он _____ сар _____ өдөр _____ цаг

ХҮН АМ БА СУУРЬШИЛ

Аймаг сумын статистик ашиглан хүн амын нас, хүйсийн суварга байгуулах, уншиж ашиглах дүгнэлт гаргах

Нийгэм эдийн засгийн хөгжилд нөлөөлдөг чухал үзүүлэлт бол хүн амын насны бүтэц, хүйсийн харьцаа байдаг. Хүн амын нас хүйсийн бүтцийг харуулсан зураглалыг хүн амын суварга гэнэ.

ХҮН АМЫН НАС ХҮЙСИЙН БҮТЭЦ, ДУНДАЖ НАСЛАЛТ

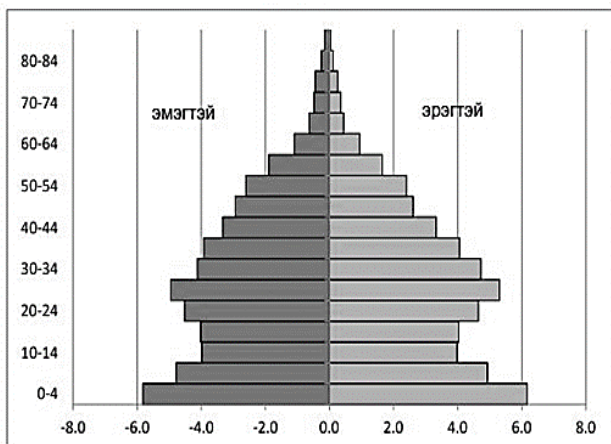
1. Хүн амын чанарын үзүүлэлтийн ойлголтуудыг зөв харгалзуулаарай.

Хүн амын чанарын үзүүлэлт

Хамаарагдах ойлголт

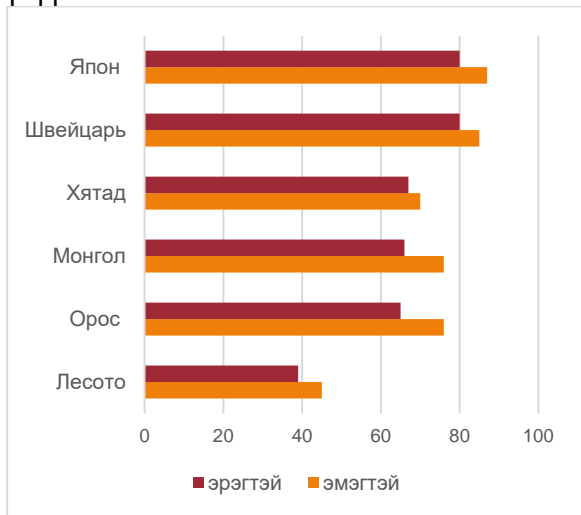
- | | |
|--------------|---|
| 1. Нийгмийн | A. Бичиг үсэгт тайлагдсан байдал, хэвлэлийн бүтээгдэхүүнээр хангагдсан байдал |
| 2. Соёлын | B. Хүрээлэн буй орчны байдал, эрүүл аюулгүй орчныг бүрдүүлсэн байдал |
| 3. Эдийн | C. Эрүүл мэндийн түвшин, иргэдийн аюулгүй байдал, ардчиллын үндсэн үзүүлэлт |
| 4. Экологийн | D. Хөдөлмөр эрхлэлт, хүн амын орлого, хүнс тэжээлийн илчлэгийн хэмжээ |
| | E. |

2. Дорноговь аймгийн хүн амын суваргыг ажиглаад даалгаврыг гүйцэтгээрэй.



- a) 10-14 насны хүүхдийн хүйсийн харьцааг ойролцоогоор тооцоолоорой.
.....
.....
- b) Хэдээс хэдэн насны хүн ам хамгийн их хувийг эзэлж байна вэ? Учрыг тайлбарлаарай
.....
.....
- c) 70-аас дээш насныхан дотор хүйсийн харьцаа ямар байна вэ?
.....
.....

3. Дундаж наслалт буюу хүний амьд явах дундаж хугацаа гэдэг нь тухайн нэг үеийн хүмүүсийн амьдрах жилийн хүлээгдэж буй тоо бөгөөд хүн амын чанарын нэг чухал үзүүлэлт юм.



- Зурагт хүн амын дундаж наслалтыг зарим орны жишээгээр харуулжээ.
- a) Хүн амын дундаж наслалт хамгийн өндөр болон багатай орныг нэрлэж хөгжлийн түвшнийг харьцуулаарай.
.....
.....
- b) Дундаж наслалт ялгаатай байгаа нь юутай холбоотой вэ?
.....
.....
- c) Монгол улсын хүн амын дундаж наслалтын зөрүүг тооцож, шалтгааныг тайлбарлаарай.
.....
.....

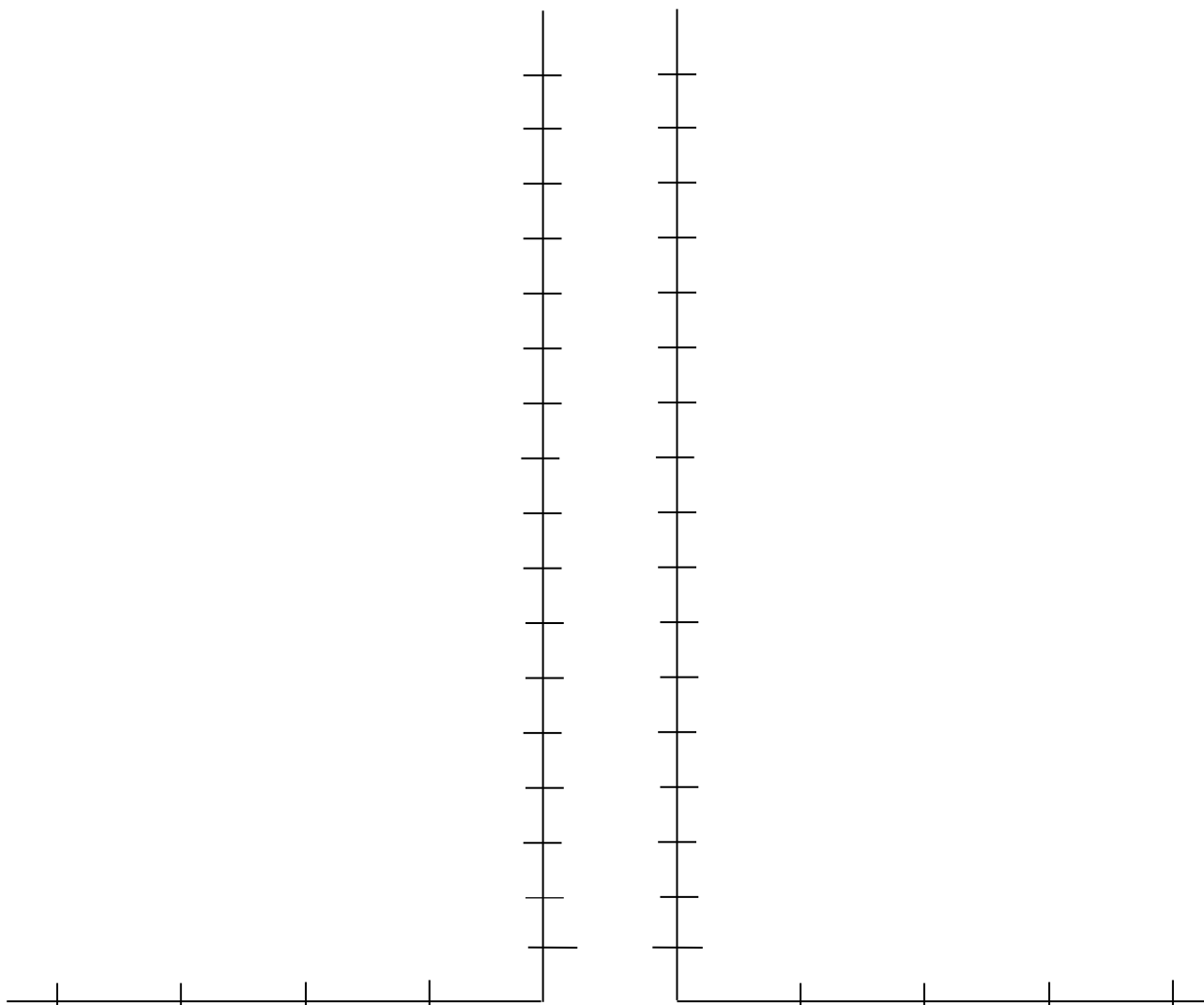
Сурагчийн нэр:

Эхэлсэн: ____ он ____ сар ____ өдөр ____ цаг

4. Даалгаврыг гүйцэтгээрэй.

- а) Монгол улсын 2020 оны хүн амын нас, хүйсийг харуулсан тоон мэдээллийг ашиглан хүн амын суварга байгуулаарай.

Нас	Эр	Эм	Нас	Эр	Эм	Нас	Эр	Эм
0-4	195957	185682	25-29	132802	131475	50-54	79541	91887
5-9	199072	189856	30-34	152702	155383	55-59	65015	79021
10-14	152788	146724	35-39	128212	132149	60-64	45480	60664
15-19	111747	107761	40-44	111300	117055	65-69	23967	34410
20-24	119766	117073	45-49	96633	106101	70+	31997	53322

Эх сурвалж: <http://1212.mn>

- б) Суваргаас Монгол улсын хүн амын нас хүйсийн харьцааны талаар дүгнэлт гаргаарай.

.....

.....

.....

.....



Сурагчийн нэр:

Эхэлсэн: ___ он ___ сар ___ өдөр ___ цаг

ХҮН АМ БА СУУРЬШИЛ

Хүн амын байршил, нягтшилтад байгалийн нөхцөл, түүхэн онцлог, эдийн засгийн хөгжил зэрэг олон хүчин зүйл нөлөөлдөг. Байршлыг нэгтгэн харуулах гол үзүүлэлт бол нягтшил юм. Монгол улсын хүн ам өсөн нэмэгдэхийн хэрээр 1 км²-д ногдох хүний тоо өсөж байна.

ХҮН АМЫН БАЙРШИЛ, НУТАГШИЛТ

1. Тохирох хариултыг холбоорой.

- | | |
|-----------------------|---|
| 1. Хүн амын байршил | A. Хүн амын тоог нутаг дэвсгэрт харьцуулсан үзүүлэлт |
| 2. Хүн амын нутагшилт | B. Нутаг дэвсгэрээр хүн ам тархан суурьшсан байдал |
| 3. Хүн амын нягтшил | C. Хүн ам суурингийн хэлбэрээр бөөгнөрөх нутаг дэвсгэрийн зохион байгуулалт |

2. Тосгон буюу хөдөөгийн сууринд тохирох 3 шинжийг хүснэгтэд “+” тэмдгээр тэмдэглээрэй.

Хот тосгоны эрх зүйн байдлын хуулинд заасан шинжүүд	Тохирох шинж
500-15000 хүнтэй	
15000-аас дээш хүн амтай	
Хүн амын дийлэнх нь үйлдвэр, үйлчилгээний салбарт ажилладаг	
Хүн амын дийлэнх нь хөдөө аж ахуйн салбарт ажилладаг	
Хот бүрдүүлэгч дэд бүтэц хөгжсөн	
Хөдөө аж ахуй, аялал жуулчлал, амралт сувилал, тээвэр, худалдааны салбарын аль нэг нь хөгжсөн	

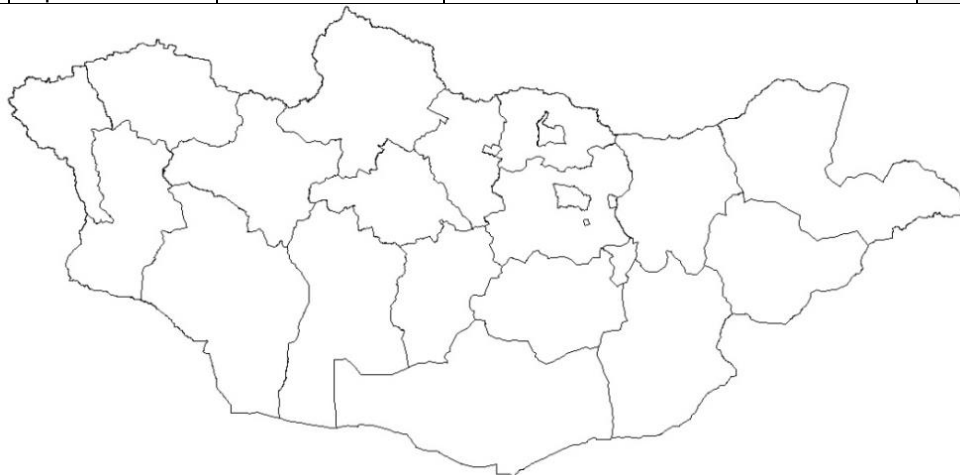
3. Хүн амын байршилт, нягтшилтад нөлөөлөх хүчин зүйлийг ангилаарай.

Байгалийн хүчин зүйл	Нийгмийн хүчин зүйл
Байгалийн нөхцөл	Ажлын байр

4. Хүснэгтэд өгөгдсөн аймгуудын хотжилтын түвшинг ашиглан, картодиаграммын аргаар хот хөдөөгийн хүн амын зураг зохиогоорой.

/Картодиаграммын арга үзэгдэл юмсыг диаграммын тусламжтайгаар нутаг дэвсгэрийн хэмжээнд тоон үзүүлэлтээр харуулсан арга/

д/д	Аймаг	Хүн амын тоо	Аймгийн төвд оршин суугчдын тоо	Хотжилтын түвшин
		2020 оны байдлаар		
1	Дундговь	46981	12566	27%
2	Говь-Алтай	57674	18747	33%
3	Говьсүмбэр	17965	10740	60%
4	Дархан-Уул	106909	85887	80%
5	Орхон	107765	103735	96%



Сурагчийн нэр:

Эхэлсэн: ____ он ____ сар ____ өдөр ____ цаг

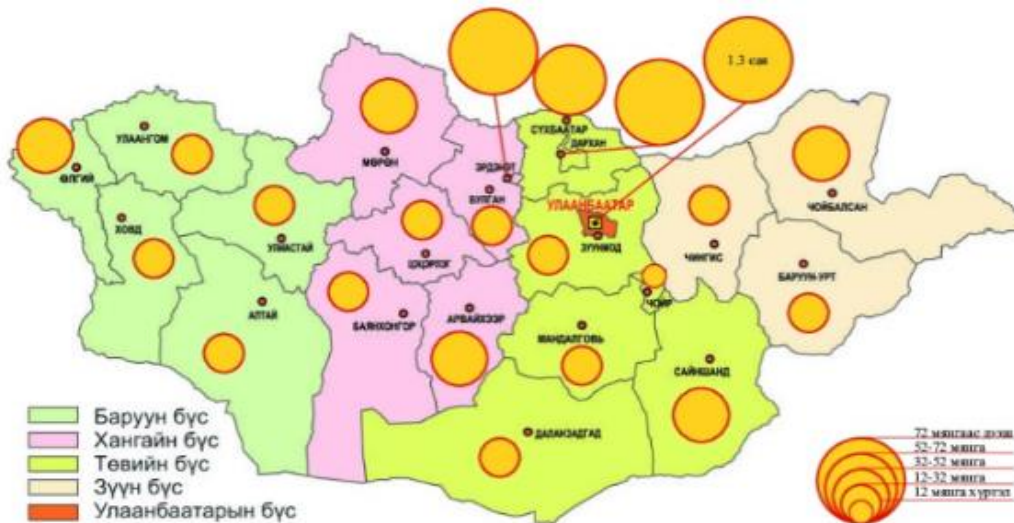
ХҮН АМ БА СУУРЬШИЛ

Манай улсад одоогоор 26 хот байна. 1994 онд УИХ-аас баталсан “Хот тосгоны эрх зүйн байдлын тухай” хуулинд бүх суурин газрыг хот, тосгон гэсэн хоёр хэв шинжид ангилж, “Хот нь 15 мянгаас доошгүй байнгын оршин суугчидтай, ажил эрхлэгсдийн дийлэнх нь үйлдвэр, үйлчилгээний салбарт ажилладаг, хот бүрдүүлэх дэд бүтэц хөгжсөн, өөрийн удирдлага бүхий суурин газар” гэжээ.

ХОТЫН АНГИЛАЛ, ХОТЖИЛТ

1. Газар зүйн зургийг ашиглан даалгаврыг гүйцэтгээрэй.

Монгол улсын хотууд дахь хүн амын тоо



- a) Цэгийн оронд хотын нэрийг сонгон бичээрэй.
 (Дархан, Мөрөн, Өлгий, Алтай, Баруун-Урт, Чойр)
 Монгол улсын хамгийн их хүн амтай хотууд нь Улаанбаатар, Эрдэнэт болон хотууд бөгөөд хамгийн бага хүн амтай нь хот юм.
- b) Хүн ам хамгийн их суурьшсан бүс аль нь вэ? Яагаад?

- c) Хотыг дотор нь хүн амын тоо, эдийн засагт гүйцэтгэж буй үүргээр нь улсын болон аймгийн зэрэглэлтэй хот гэж ангилдаг. Хотуудыг хүснэгтэд нөхөж бичээрэй.

Улсын зэрэглэлтэй хотууд	Аймгийн зэрэглэлтэй хотууд

2. 2015 оны байдлаар Улаанбаатар хотын хүн амын тоо 1 396 288 байсан бол 2020 онд 1 597 290 болон нэмэгджээ. Хөдөөнөөс хот руу шилжилт нэмэгдэх нь ямар үр дагавартай болохыг тодорхойлоорой.

Хотод:

Хөдөөд:

Сурагчийн нэр:

Эхэлсэн: _____ он _____ сар _____ өдөр _____ цаг

БАЙГАЛЬ НИЙГМИЙН ОРЧИН

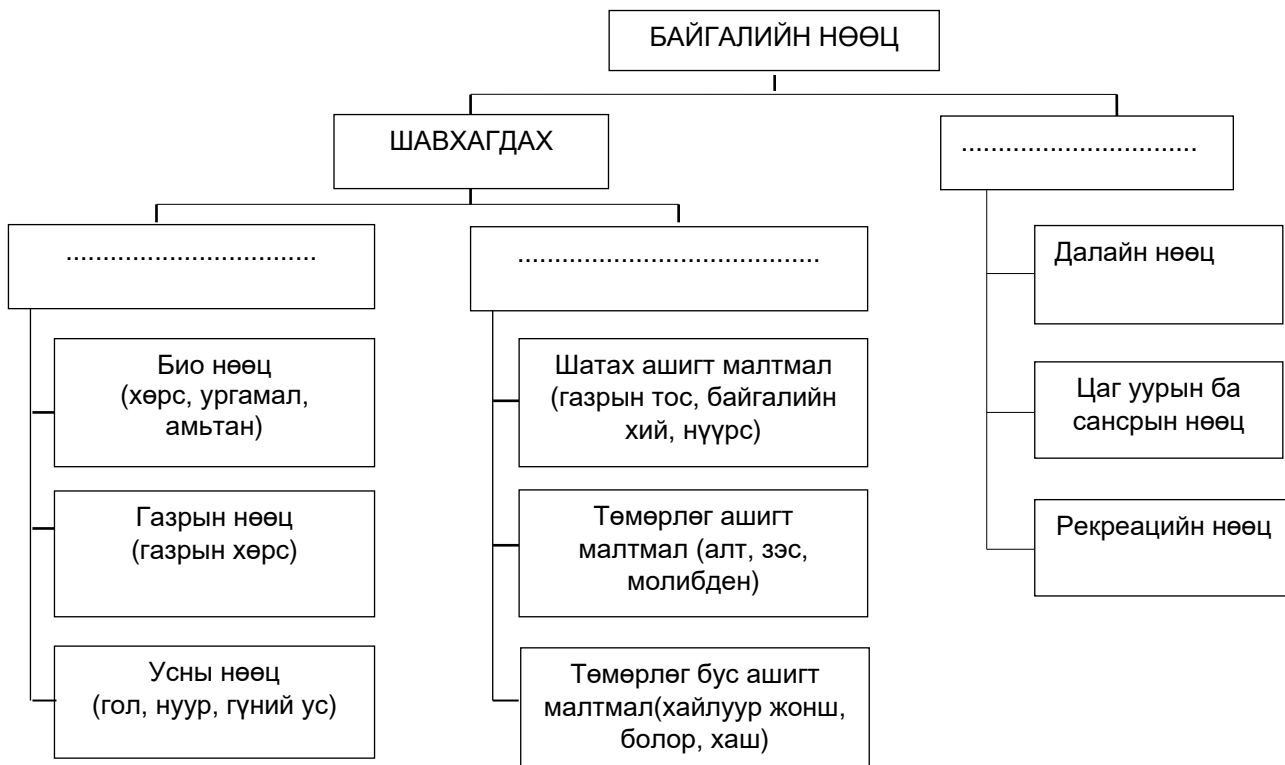
Газрын гадарга, геологийн тогтоц, уур амьсгал, ус зүй, хөрс, ургамал, амьтны аймаг зэргийг байгалийн нөхцөл гэнэ. Үйлдвэрлэлд шууд тогтмол ашигладаг байгалийн эрдэс, бодис, түүхий эд эрчим хүчний эх үүсвэрийг байгалийн нөөц гэнэ. Байгалийн нөхцөл, нөөц нь улс орны эдийн засагт асар их нөлөөтэй.

БАЙГАЛИЙН НӨХЦӨЛ, НӨӨЦ

1. Тохирох үгийг нөхөөрэй.
(гарцтай, гарцгүй, талархаг, уулархаг, эрс тэс, дулаан, ихтэй, багатай)

Монгол орон нь баруун болон хойд хэсгээрээ, зүүн болон өмнөд хэсгээрээ, нутаг дэвсгэрийн 80 хувь нь далайн түвшнээс 1000м-ээс өндөр бөгөөд, уур амьсгалын хувьд, жилийн 4 улиралтай, далайд, байгалийн нөөц

2. Байгалийн нөөцийн ангиллыг харуулсан схемийг гүйцээгээрэй.
Дараах үгсээс сонгоорой. /үл шавхагдах, нөхөн сэргээгдэх, нөхөн сэргээгдэхгүй/



3. Хүснэгтэд тэмдэглэгдсэн аймгуудын байгалийн нөхцөл, нөөцийг харьцуулаарай.

Байгалийн нөхцөл, нөөц	Баян-Өлгий	Өмнөговь
Байгалийн нөхцөл (газрын гадарга, уур амьсгал, усны нөөц)		
Байгалийн нөөц (стратегийн орд)		

Сурагчийн нэр:

Эхэлсэн: _____ он _____ сар _____ өдөр _____ цаг

4. Даалгаврыг гүйцэтгээрэй.

- а) Стратегийн ач холбогдолтой орд газруудыг дасгалын зурагт тэмдэглээрэй.
Стратегийн ач холбогдолтой ашигт малтмалын орд гэж үндэсний аюулгүй байдал, улсын болон бүс нутгийн эдийн засаг, нийгмийн хөгжилд нөлөөлөх хэмжээний, эсвэл жилд Монгол улсын ДНБ-ий 5-аас дээш хувийг үйлдвэрлэж байгаа болон үйлдвэрлэх боломжтой ордуудыг хэлнэ.

	Орд	Төрөл	Байршил	Нөөц
1	Тавантолгой	Чулуун нүүрс	Өмнөговь, Цогтцэций	6420 сая.тн нүүрс
2	Нарийн сухайт	Нүүрс	Өмнөговь, Гурвантэс	125.5 сая.тн нүүрс
3	Багануур	Хүрэн нүүрс	Улаанбаатар, Багануур	600 сая.тн нүүрс
4	Шивээ-Овоо	Хүрэн нүүрс	Говьсүмбэр, Шивээговь	646.2 сая.тн нүүрс
5	Мардай	Уран	Дорнод, Дашбалбар	924.6 мян.тн уран
6	Дорнод	Уран	Дорнод, Дашбалбар	16.467 мян.тн уран
7	Гурванбулаг	Уран	Дорнод, Дашбалбар	10.560 мян.тн уран
8	Төмөртэй	Төмрийн хүдэр	Сэлэнгэ, Хүдэр	229.3 сая. тн төмөр
9	Оюу толгой	Зэс, молибден	Өмнөговь, Ханбогд	2300 сая.тн зэс, алт
10	Цагаан суварга	Зэс, молибден	Дорноговь, Мандах	10.64сая. тн зэс, молибден
11	Эрдэнэт	Зэс, молибден	Орхон, Баян-Өндөр	1200 сая.тн зэс
12	Бүрэнхаан	Фосфорит	Хөвсгөл, Алаг-Эрдэнэ	192.24 сая.тн хүдэр
13	Бороо	Алт	Сэлэнгэ, Баянгол	24.523 сая.тн алт
14	Төмөртэйн-Овоо	Цайр, хар тугалга	Сүхбаатар, Сүхбаатар	7689.4 сая.тн цайр
15	Асгат	Мөнгө	Баян-Өлгий, Ногооннуур	6402.6 сая.тн хүдэр
16	Гацуурт	Алт	Сэлэнгэ, Мандал	



- б) Оюу толгой, Тавантолгой зэрэг томоохон ордуудын Монгол орны эдийн засагт үзүүлж буй нөлөө, ач холбогдлыг үнэлээрэй.

Кэйс судлах: Сурах бичиг Хуудас 42

.....

.....

.....

.....



Сурагчийн нэр:

Эхэлсэн: ____ он ____ сар ____ өдөр ____ цаг

5. Зургийг ашиглан даалгаврыг гүйцэтгээрэй.



a) Нүүрсний орд газруудын тархалтыг харуулсан зургаас харахад:

Хүрэн нүүрс:

.....

Чулуун нүүрс:

.....

хэсгээр өргөн тархацтай байна.

b) Нүүрсийг физик, химийн шинж чанар, нүүрстөрөгчийг агуулсан байдлаар нь 3 ангилдаг. Хариултыг зөв тохируулаарай.

- | | | |
|-------------------|--------|-----------|
| 1. Антрацит нүүрс | a. 75% | A. 1b2a3c |
| 2. Хүрэн нүүрс | b. 90% | B. 1c2b3a |
| 3. Чулуун нүүрс | c. 96% | C. 1c2a3b |

c) Хаалтад өгөгдсөн үгийг тохирох утгыг олж нөхөж бичээрэй.

(Нарийн сухайт, Тавантолгой, 12.5 сая тонн, 6420 сая тонн, кокс, молибден)

Чулуун нүүрсний үндсэн нөөц нь Өмнөговь аймгийн орд газарт ногдох бөгөөд тус ордын нөөцийг гэж тогтоосон байна. Чулуун нүүрснээс (хар, харавтар өнгөтэй) ширэм, ган хайлуулахад чухал ач холбогдолтой гарган авдаг.

d) Танай хот, аймаг, суманд нүүрс болон ашигт малтмалын орд газар байдаг уу? (байхгүй бол томоохон ордоор жишээ авч болно). Хүснэгтэд ач холбогдол, байгаль орчинд үзүүлэх нөлөөг нөхөж бичээрэй.

Орд газар	Хэрэглээ, ач холбогдол	Байгаль орчинд үзүүлэх нөлөө



ӨӨРИЙН ҮНЭЛГЭЭНИЙ ЗУРАГЛАЛ

