

Алхам 2 Дараах гийгүүлэгчээр төгссөн үгсийг уншиж, хөрвүүлээрэй.

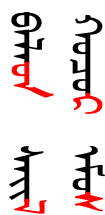
ᠮᠠᠨᠠᠭᠤ	᠑	᠒	᠓	᠔	᠕	᠖	᠗	᠘	᠙	᠑᠐	᠑᠑	᠑᠒	᠑᠓
	ᠮᠠᠨᠠᠭᠤ	ᠮᠠᠨᠠᠭᠤ	ᠮᠠᠨᠠᠭᠤ	ᠮᠠᠨᠠᠭᠤ	ᠮᠠᠨᠠᠭᠤ	ᠮᠠᠨᠠᠭᠤ	ᠮᠠᠨᠠᠭᠤ	ᠮᠠᠨᠠᠭᠤ	ᠮᠠᠨᠠᠭᠤ	ᠮᠠᠨᠠᠭᠤ	ᠮᠠᠨᠠᠭᠤ	ᠮᠠᠨᠠᠭᠤ	ᠮᠠᠨᠠᠭᠤ
Хөрвүүлээрэй.	ол												

Алхам 3 Дээрх үгсийг төгсгөлөөр нь бүлэглэн ялга.

Гийгүүлэгчээр төгссөн /эм үг /						Гийгүүлэгчээр төгссөн /эр үг /					

Алхам 4 Дараах гийгүүлэгчээр төгссөн үйл үгсийг хөрвүүлэн бичээрэй.

“д”, “л”, “р”, “с” гийгүүлэгчээр төгссөн үгс өглөө. Үүнтэй адил бичдэг дараах үгс байна. Хөрвүүлж бичээрэй.

	"д" гийгүүлэгчээр төгссөн үйл үгс					"л" гийгүүлэгчээр төгссөн үйл үгс				"р" гийгүүлэгчээр төгссөн үйл үгс						"с" гийгүүлэгчээр төгссөн үгс			
	наад	дад	нэгд	од	үйлд	арил	дйил	тайл	судал	анхаар	гар	дүүр	тохир	үүр	чир	хүр	баяс	дас	нис

Алхам 5 Дараах гийгүүлэгчээр төгссөн үйл үгсийг хөрвүүлэн, хичээнгүй бичээрэй.

А. -га- залгаж бичье.	Б.	А.	Б.
гар	айлд
бос	бэлд
хүр	сүйд
буцал	үүс
ол	сур
сал	багас
нор	ис

ТАНД ТУСЛАМЖ
 “с”, “д”, “р”, “л” гийгүүлэгчээр төгссөн үгсийн араас бусдаар үйлдүүлэх хэвийн -га4 дагавар залгаж дуудаж болж байвал үйл үгийг дэвсгэрлэж бичиж болно.



..... төгсгөлтэй нэр язгуур,, ээр төгссөн үйл язгуурыг бичиж сурлаа. Цаашид үгийн язгуур үндсийг бүлэглэн, жагсаалт үүсгэж, ижил төстэй шинж, утгыг тунгааж, бодож бичиж сурах нь чухал шүү. Үгийн сангаа үргэлж нэмэгдүүлж байгаарай. 7 хоногийн дараа дахин нэг хараарай.
 Дууссан..... он сар ... өдөр

Агуулгын товч тайлбар: Монгол бичигт үйл язгуур үндэс нь эгшиг болон гийгүүлэгчээр төгсөнө. Эгшгээр төгссөн үйл язгуур, үндсийг бүлэглэн бичиж сурна.

Дасгал 5 Эгшгээр төгссөн үйл язгуурыг зөв бичээрэй.

Алхам 1 Дараах үгсийг хөрвүүлж бичээрэй.

	᠑	᠒	᠓	᠔	᠕	᠖	᠗	᠘	᠎	᠑᠐	᠑᠑	᠑᠒	᠑᠓
ᠰᠤᠮᠤᠨᠢᠨᠢ	ᠰᠤᠮᠤᠨᠢᠨᠢ	ᠰᠤᠮᠤᠨᠢᠨᠢ	ᠰᠤᠮᠤᠨᠢᠨᠢ	ᠰᠤᠮᠤᠨᠢᠨᠢ	ᠰᠤᠮᠤᠨᠢᠨᠢ	ᠰᠤᠮᠤᠨᠢᠨᠢ	ᠰᠤᠮᠤᠨᠢᠨᠢ	ᠰᠤᠮᠤᠨᠢᠨᠢ	ᠰᠤᠮᠤᠨᠢᠨᠢ	ᠰᠤᠮᠤᠨᠢᠨᠢ	ᠰᠤᠮᠤᠨᠢᠨᠢ	ᠰᠤᠮᠤᠨᠢᠨᠢ	ᠰᠤᠮᠤᠨᠢᠨᠢ
хөрвүүл лээрэй	хар - үз												

Алхам 2 Дээрх үгсийг бүлэглэн ялгая.

Эгшгээр төгссөн /эр үг /							Эгшгээр төгссөн /эм үг /						


Алхам 3 Дараах эгшгээр төгссөн үйл үгсийг хөрвүүлэн бичээрэй.

"а" эгшгээр төгссөн үг			"э" эгшгээр төгссөн үгс					"у" эгшгээр төгссөн үгс				"ү" эгшгээр төгссөн үгс			"и" эгшгээр төгссөн үгс			ТАНД ТУСЛАМЖ Үйл язгуур үндсийг төгсгөлөөр нь бүлэглэж өгсөн. Хөрвүүлэг хийхдээ ийнхүү ижил төгсгөлтэй үгсээ тогтооход хялбар арга юм.	
зас	дав	хяна	хэл	эвлэ	хүс	үз	шив	сэх	харва	хас	яв	оё	гүй	нүд	төр	Давш	тарь		захь

Алхам 4 Дараах эгшгээр төгссөн үйл үгсийг хөрвүүлэн, хичээнгүй бичээрэй.

А. Галиг	Кирилл	Б. Галиг	Кирилл	А .	Б.
Саг-а	Хурийа
хаг-а	милийа
гэгэ	инийэ
жиги	хүлийэ
богу	орийа
сагу	үлийэ
нэгү	булийа

ТАНД ТУСЛАМЖ
 Урт эгшигтэй үйл язгуурыг бичихдээ
 А хэсэг **ЭГЭ** гэсэн бүтэцтэй, Б хэсэгт **ИЙЭ** гэсэн бүтэцтэйгээр бичихэд анхаараарай.

 ээр төгссөнүйл язгуурыг бичиж сурлаа.
 Үгийн сангаа үргэлж нэмэгдүүлж байгаарай. Үгийн баялагаа нэмэгдүүлэх нэгэн арга бол хийсэн зүйлээ эргэж нэг харах байдаг. Мэдлэг гүн бат байхын үндэс нь сэргээн давтах учраас ДЭВТРЭЭСЭЭ хийсэн зүйлээ эргэн харах цаг өөртөө гаргаарай.

Дууссан..... он сар ... өдөр

Агуулгын товч тайлбар: Гийгүүлэгчээр төгссөн үйл язгуур үндсийг зөв уншиж бичиж, төсөөтэй шинжээр нь бүлэглэн, нүдэлнэ. Үйл язгуур нь гийгүүлэгчээр төгссөн эсэхийг тогтооно.

Дасгал 6

Алхам 1 Дараах үгсийг уншиж, зөв харгалзуулаарай.

ᠮᠤᠩᠭᠡᠨ	ᠠ	ᠪ	ᠪᠢ	ᠪᠢᠨ	ᠪᠢᠨ	ᠪᠢᠨ	ᠪᠢᠨ	ᠪᠢᠨ	ᠪᠢᠨ	ᠪᠢᠨ	ᠪᠢᠨ	ᠪᠢᠨ	ᠪᠢᠨ
	ᠠ	ᠪ	ᠪᠢ	ᠪᠢᠨ	ᠪᠢᠨ	ᠪᠢᠨ	ᠪᠢᠨ	ᠪᠢᠨ	ᠪᠢᠨ	ᠪᠢᠨ	ᠪᠢᠨ	ᠪᠢᠨ	ᠪᠢᠨ
Кирилл үг	А	Б	В	Г	Д	Е	Ё	Ж	З	И	Й	К	Л
	өмс	үүр	хубил	бос	сур	зор	сал	хөтөл	нис	хөдөл	ол	хайл	сөр
				И									

Алхам 2 Дээрх үгсийг төгсгөлөөр нь бүлэглэн ялга.

Гийгүүлэгчээр төгссөн /эм үг /						Гийгүүлэгчээр төгссөн /эр үг /					

Алхам 3 Дараах гийгүүлэгчээр төгссөн үйл үгсийг хөрвүүлэн бичээрэй.

Дэвсгэр-д, -л, -р,-с гийгүүлэгчээр төгсдөг үгс олон байдаг. Эдгээр гийгүүлэгч нь ХУВИЛАХ үсэг болдог. Дараах үгсийг гийгүүлэгчээр төгсгөж бичээрэй.

"д" гийгүүлэгчээр төгссөн үйл үгс					"л" гийгүүлэгчээр төгссөн үйл үгс				"р" гийгүүлэгчээр төгссөн үйл үгс					"с" гийгүүлэгчээр төгссөн үгс				
наад	дад	нэгд	од	үйд	арил	дийл	тайл	судал	анхаар	гар	дүүр	тохир	үүр	чир	хүр	баяс	дас	нис

Алхам 4 Дараах гийгүүлэгчээр төгссөн үйл үгсийг хөрвүүлэн, хичээнгүй бичээрэй.

А. -га⁴- залгаж бичье.

Б.

А.

Б.

гар айлд
 бос бэлд
 хүр сүйд
 буцал үүс
 ол сур
 сал багас
 нор ис

.....

ТАНД ТУСЛАМЖ
 "с", "д", "р", "л" гийгүүлэгчээр төгссөн үгсийн араас бусдаар үйлдүүлэх хэвийн -га⁴ дагавар залгаж дуудаж болж байвал үйл үгийг дэвсгэрлэж бичиж болно.



Гийгүүлэгчээр төгссөн үйл язгуурыг бичиж сурлаа. Холбох эгшгийн дүрмийг

.....ойлголоо.

Дууссан.....он....сар....өдөр

Бүлэг сэдэв: Холбох эгшгийн дүрмийг мэдье.
Сурагчийн овог нэр

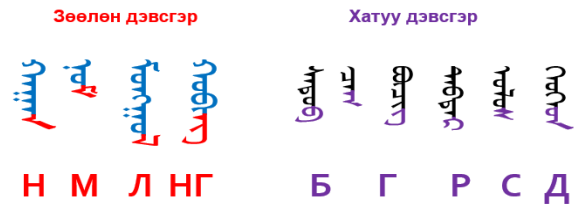
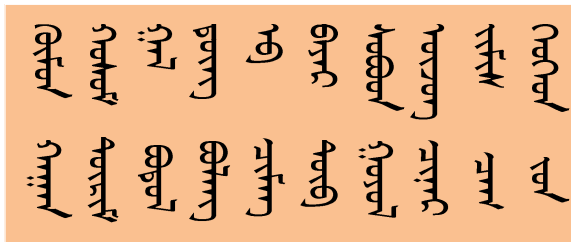
Эхэлсэн он сар өдөр

Агуулгын товч тайлбар: Үйл язгуур үндсийн төгсгөлд тохиолдох дэвсгэр үсгүүдийг таньж, холбох эгшгийн дүрмийн дагуу хувилгах дадлага хийнэ. Үйл язгуур үндэс **НБДРСЛ** гийгүүлэгчээр төгсөнө.

Дасгал 1 Дэвсгэр гийгүүлэгчээр төгссөн үгсийг уншъя.

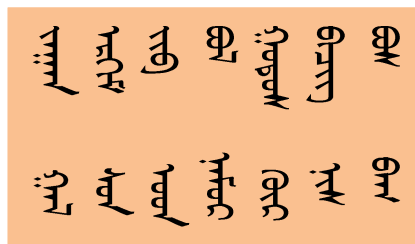
Алхам 1. Дэвсгэр үсгийн тухай ойлголтоо сэргээе.

Дараах үгсийг уншиж, төгсгөлөөр нь бүлэглэж хөрвүүлж бичээрэй.



Зөөлөн дэвсгэрээр төгссөн үг	Хатуу дэвсгэрээр төгссөн үг

Алхам 2 Гийгүүлэгчээр төгссөн нэр, үйл үгсийг бүлэглээрэй.



Гийгүүлэгчээр төгссөн нэр үг	Гийгүүлэгчээр төгссөн үйл үгс

Дасгал 2

Алхам 1 Гийгүүлэгчээр төгссөн үгсийг галигаас хөрвүүлээрэй.

Эгүр, нис, нагад,
тайл, хөб, судул,
гар, дас, од, тохир,
байас, нигэд, дэйил,
сун, үйлэд, ангхар,
сур, бос, аб, хүр

.....

.....

.....

.....

.....

.....

.....

.....

ТАНД ТУСЛАМЖ
Үйл үгс Н,Б,Д,Р,С,Л
/НАБДАРСАЛ/гийгүүлэгч
ээр төгсдөг. Энэ 6 үсгийг
ХУВИЛАХ үсэг гэнэ.

Алхам 2 Дараах хувиллыг ажиглаж, гийгүүлэгчээр төгссөн үгийг хувилгая.

Гийгүүлэгчээр төгссөн үйл язгуур үндсийн хувилал				Гийгүүлэгчээр төгссөн үйл язгуур үндсийн хувилал			

ТАНД ТУСЛАМЖ
ХУВИЛАХ ҮСЭГ -
ээр төгссөн үйл үгэнд
ЯГАНМОЛОР буюу
Я,Г,Н,М,Л гийгүүлэг-
чээр эхэлсэн дагавар,
нөхцөл залгавал **гэдэс**
жийрэглэнэ.

Дасгал 3 Өвөрмөц хувилалтай үйл үгсийн тухай мэдлэгээ бататгая.

Алхам 1 Дараах хувиллыг уншаад, дурайн хувилгаарай.

ТАЙЛБАР: Дэвсгэр “д” гийгүүлэгийн төгсгөлийн “сүүл” нь ацаг болж “эс хувилгах” үсгээр эхэлсэн залгаврыг шууд залгана. Харин “хувилгах” үсгээр эхэлсэн залгавар залгахад хэвтээ “д” болон хувирч ГЭДЭС жийрэглэнэ.

Хувилах үгс				Хувилах үгс				Хувилах үгс			
Цагаар төгсгөх нөхцөл				Цагаар төгсгөх нөхцөл				Цагаар төгсгөх нөхцөл			

Алхам 2 Үеэр холбож бичсэн дараах хувиллыг дурайн хувилгая.

	Эс хувилгагч үсгээр эхэлсэн залгавар							Хувилгагч үсгээр эхэлсэн залгавар					Хувилгагч үсгээр эхэлсэн залгавар						
	Ж	Ч	Б	С	Д	Х	Т	Й	Г	Н	М	Л	Р	Й	Г	Н	М	Л	Р
Хөв	ᠬᠡᠪ	ᠴᠢᠪ	ᠪᠢᠪ	ᠰᠢᠪ	ᠳᠢᠪ	ᠬᠡᠪ	ᠲᠢᠪ	ᠶᠡᠨ	ᠭᠡᠨ	ᠨᠡᠨ	ᠮᠡᠨ	ᠯᠡᠨ	ᠷᠡᠨ	ᠶᠡᠨ	ᠭᠡᠨ	ᠨᠡᠨ	ᠮᠡᠨ	ᠯᠡᠨ	ᠷᠡᠨ

ТАНД ТУСЛАМЖ
ХӨВ хэмээх үгийн үндсэнд “**Я,Г,Н,М,Л,Р**” гийгүүлэгчээр эхэлсэн залгавар залгахад “**бү**” үеэр холбож бичнэ. “**В**” хатуу дэвсгэр үсэг учраас “**ч**” толгойт нөхцөл залгаж байна.

Алхам 3 Дараах үгсийг хувилгаарай.

ТАЙЛБАР: Алхам, 1.2 анхааралтай дахин хараарай. Өвөрмөц хувилалтай үг цөөхөн байдаг тул дараах үгсийг бие ажиллаж, мэдлэгээ бататгаарай.

	Эс хувилгагч үсгээр эхэлсэн залгавар							Хувилгагч үсгээр эхэлсэн залгавар					Эс хувилгагч үсгээр эхэлсэн залгавар							Хувилгагч үсгээр эхэлсэн залгавар						
	Ж	Ч	Б	С	Д	Х	Т	Й	Г	Н	М	Л	Р	Ж	Ч	Б	С	Д	Х	Т	Й	Г	Н	М	Л	Р
Жив	ᠵᠢᠪ	ᠴᠢᠪ	ᠪᠢᠪ	ᠰᠢᠪ	ᠳᠢᠪ	ᠬᠡᠪ	ᠲᠢᠪ	ᠶᠡᠨ	ᠭᠡᠨ	ᠨᠡᠨ	ᠮᠡᠨ	ᠯᠡᠨ	ᠷᠡᠨ	ᠵᠢᠪ	ᠴᠢᠪ	ᠪᠢᠪ	ᠰᠢᠪ	ᠳᠢᠪ	ᠬᠡᠪ	ᠲᠢᠪ	ᠶᠡᠨ	ᠭᠡᠨ	ᠨᠡᠨ	ᠮᠡᠨ	ᠯᠡᠨ	ᠷᠡᠨ

Жич: “**Н**” гийгүүлэгчээр төгссөн хана, суна, туна, чин “**Б**” гийгүүлэгчээр төгссөн аь, хөв, жив, чив /жив/ “**Г**” гийгүүлэгчээр төгссөн өг, **дэвсгэр “Д”** гийгүүлэгчээр төгссөн үгс **ЯГНМЛР** гийгүүлэгчээр эхэлсэн залгавар залгахад өвөрмөц хувилж байгааг ойлгоорой.



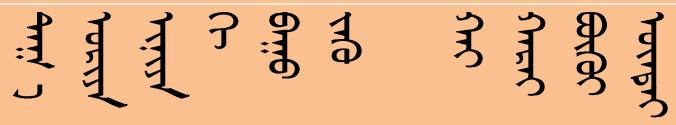
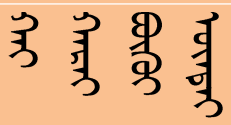
Гийгүүлэгчээр төгссөн үйл үгийг бичиж сурлаа. Хувилгагч үсэг..... эс хувилгагч үсгийн ялгааг танилаа.

Дууссан. он сар өдөр

Алхам 5 Дараах үгсийг бусдаар үйлдүүлэх хэвийн дагавраар хувилгаарай.

Хүлээ үлдээ Асуу бэлд Бай жолоод Бүт нис	Үгэнд нөхцөл залгаж тухайн бүтээврийн утгыг таньж болно. Хий – хийлгэ, буу – буулга, гүй -гүйлгэ, яв- явуул, дуул-дуулуул, гар-гарга гэсэн үгс тухайн үйлийг өөрөө хийгээгүй, бусад хүнээр хийлгэж байгаа утга илтгэж байна.
---	--

Алхам 6 Дараах үгсийг -лга⁴ дагавраар хувилгаарай.

Урт эгшгээр төгссөн үгс	Хос эгшгээр төгссөн үгс	ТАНД ТУСЛАМЖ Бусдаар үйлдүүлэх хэвийн -лга ⁴ дагавар нь хувилагч үсгээр эхэлдэг боловч түүнийг зөвхөн урт ба хос эгшгээр төгссөн үгэнд л залгаж бичнэ. Нэр үгэнд л залгадаг дагавар боловч утгаараа бусдаар үйлдүүлэх хэвийн дагавар болдог тул шинэ үг бүтээх дагавартай андуурахгүй байх нь чухал.
		
.....	

Алхам 7 Хэвийн дагаврыг үндэсний бичгээр бичээрэй.

Өөрөө үйлдэх хэв	Бусдаар үйлдүүлэх хэв					Бусдын эрхэнд үйлдэгдэх хэв	Бусадтай хамтран үйлдэх хэв	Бусадтай харилцан үйлдэх хэв
0	- уул ²	-аа ⁴	-лга ⁴	-га ⁴	- аа ⁴	-гд	-лд	-лц
Үндэсний бичгээр бичээрэй.								

Жич: Яв, ир, оч, гар, тарь, бод, мэд, үйлд, сонс... гэх мэт үйл үгс нь өөрөө үйлдэх хэвд байна. Учир нь тухайн үйл үгс дээрх хэвийн дагавруудын аль нэгээр хувилаагүй байна. Хэвийн дагавраар хувилаагүй үйл үг бүхэн өөрөө үйлдэх хэвд байна.

Алхам 8 Өгсөн үг хэвийн ямар дагавартай байгааг хүснэгтэд тэмдэглээрэй.

Хэвийн дагавар	Өөрөө үйлдэх хэв	Бусдаар үйлдүүлэх хэв	Бусдын эрхэнд үйлдэгдэх хэв	Бусадтай хамтран үйлдэх хэв	Бусадтай харилцан үйлдэх хэв	
Жишээ						ТАНД ТУСЛАМЖ Үг бүхэн утгатай байдаг учраас үгийг утгат хэсгээр задлан ямар хэвд байгааг тодруулж болно. Хэвийн дагаврыг үгийн язгуур үндсээс салгаж хараарай. Тухайлбал: Инээлгэ гэдэг үгийн язгуур инээ – лгэ бүтээвэр нэмэхээр тухайн үйлийг өөрөө хийгээгүй бусдаар үйлдүүлж байгааг анхаарч, үүсэж байгаа утгаар нь нөхцөлийг таниарай.
ололц						
жагсаа						
мэдэгд						
бодуул						
тэмцэлд						
нисгэ						
гүйлгэ						
тараа						
суралц						
сануул						
сурга						
хийлгэ						
шүтэгд						

Дасгал 2 Хэвийн дагавраар хувилгая.

Алхам 1 -уул² дагавартай үгсийн хувиллыг ажиглаарай.

Эгшгээр төгссөн үгс					Гийгүүлэгчээр төгссөн үгс				
чануул	магтуул	дүгнүүл	үзүүл	зүсүүл	олуул	өмсүүл	баяс	ихдүүл	шүүрүүл
ᠴᠢᠨᠠᠭᠤᠯ	ᠮᠠᠭᠲᠤᠭᠤᠯ	ᠳᠦᠭᠦᠨᠠᠭᠤᠯ	ᠤᠵᠢᠭᠤᠯ	ᠵᠢᠰᠤᠭᠤᠯ	ᠣᠯᠤᠭᠤᠯ	ᠥᠮᠰᠤᠭᠤᠯ	ᠪᠠᠶᠠᠰ	ᠶᠡᠬᠡᠳᠤᠭᠤᠯ	ᠰᠢᠭᠦᠷᠦᠭᠤᠯ
Шууд залгана.					ᠳ				
ᠳᠠᠨᠠᠭᠤᠯ	ᠳᠠᠭᠲᠤᠭᠤᠯ	ᠳᠦᠭᠦᠨᠠᠭᠤᠯ	ᠳᠤᠵᠢᠭᠤᠯ	ᠳᠤᠵᠢᠰᠤᠭᠤᠯ	ᠳᠣᠯᠤᠭᠤᠯ	ᠳᠥᠮᠰᠤᠭᠤᠯ	ᠳᠠᠶᠠᠰ	ᠳᠡᠬᠡᠳᠤᠭᠤᠯ	ᠳᠢᠭᠦᠷᠦᠭᠤᠯ
ᠳᠠᠨᠠᠭᠤᠯ	ᠳᠠᠭᠲᠤᠭᠤᠯ	ᠳᠦᠭᠦᠨᠠᠭᠤᠯ	ᠳᠤᠵᠢᠭᠤᠯ	ᠳᠤᠵᠢᠰᠤᠭᠤᠯ	ᠳᠣᠯᠤᠭᠤᠯ	ᠳᠥᠮᠰᠤᠭᠤᠯ	ᠳᠠᠶᠠᠰ	ᠳᠡᠬᠡᠳᠤᠭᠤᠯ	ᠳᠢᠭᠦᠷᠦᠭᠤᠯ

ТАНД ТУСЛАМЖ

Хувилгагч үсгээр эхэлсэн энэхүү дагаврыг эгшгээр төгссөн үгэнд шууд, гийгүүлэгчээр төгссөн үгэнд “гэдэс” жийрэглэж хувилгана. “д” гийгүүлэгчээр төгссөн үгэнд гэдэс жийрэглэн хувилахдаа дэвсгэр “д” хэвтээ “д” болон хувирна.

Алхам 2 Дараах үгсийн үндсэнд бусдаар үйлдүүлэх хэвийн -уул² дагаврыг залгаарай.

Эгшгээр төгссөн үгс					Гийгүүлэгчээр төгссөн үгс				
хазуул	дэлгэрүүл	нэхүүл	мэдүүл	жигнүүл	хайлуул	урсуул	дадуул	наадуул	чирүүл
ᠬᠠᠵᠠᠭᠤᠯ	ᠳᠡᠯᠭᠡᠷᠦᠭᠤᠯ	ᠨᠡᠬᠦᠭᠤᠯ	ᠮᠡᠳᠦᠭᠤᠯ	ᠵᠢᠭᠢᠨᠦᠭᠤᠯ	ᠬᠠᠶᠢᠯᠠᠭᠤᠯ	ᠤᠷᠰᠤᠭᠤᠯ	ᠳᠠᠳᠤᠭᠤᠯ	ᠨᠠᠶᠠᠳᠤᠭᠤᠯ	ᠴᠢᠷᠦᠭᠤᠯ
Шууд залгана.					ᠳ				
ᠳᠠᠵᠠᠭᠤᠯ	ᠳᠡᠯᠭᠡᠷᠦᠭᠤᠯ	ᠳᠡᠬᠦᠭᠤᠯ	ᠳᠡᠮᠡᠳᠦᠭᠤᠯ	ᠳᠡᠵᠢᠭᠢᠨᠦᠭᠤᠯ	ᠳᠠᠶᠢᠯᠠᠭᠤᠯ	ᠳᠤᠷᠰᠤᠭᠤᠯ	ᠳᠠᠳᠤᠭᠤᠯ	ᠳᠠᠶᠠᠳᠤᠭᠤᠯ	ᠳᠢᠷᠦᠭᠤᠯ

Алхам 3 Дараах үгсийг -лд дагавраар хувилгаарай.

Наалд	наа - лд	ᠨᠠᠭᠤᠯᠳ	ᠮᠠᠭᠤᠯᠳ	ᠨᠡᠬᠦᠯᠳ	ᠮᠡᠳᠦᠯᠳ	ᠵᠢᠭᠢᠨᠦᠯᠳ	ᠬᠠᠶᠢᠯᠠᠭᠤᠯᠳ	ᠴᠢᠷᠦᠭᠤᠯᠳ
Тааралд	таар -лд							
Зохилд	зохи - лд	ᠵᠣᠬᠢᠯᠳ						
Тохиолд	тохио - лд							
Тулалд	тул -лд							
Зодолд	зод -лд							

ТАНД ТУСЛАМЖ

Бусадтай хамтран үйлдэх хэвийн -лд дагавартай үг тухайн үйлийн хамтран хийж байгаа утга илтгэнэ. Гийгүүлэгчээр төгссөн үгэнд залгахдаа гэдэс жийрэглэнэ.

Алхам 4 -лт, лд дагавраар ялгааг бодож хувилгаарай.

Наалд	наалт	ᠨᠠᠭᠤᠯᠲ	ᠨᠠᠭᠤᠯᠳ	ᠨᠡᠬᠦᠯᠲ	ᠨᠡᠬᠦᠯᠳ	ᠨᠠᠶᠠᠳᠤᠯᠲ	ᠨᠠᠶᠠᠳᠤᠯᠳ
Тэврэлд	тэврэлт						
Барилд	барилт						
Харвалд	харвалт						
Уулзалд	уулзалт						

ТАНД ТУСЛАМЖ

Үйл үгийн бусадтай хамтран үйлдэх хэвийн -лд дагаврыг үндэсний бичгээр -лду , нэр бүтээх - -лт дагаврыг -лта гэж бичнэ. Нэр үг юу? гэсэн асуултад хариулагддаг.

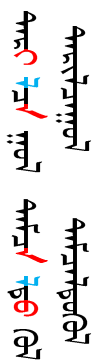
Алхам 5 Бусдаар үйлдүүлэх хэвийн -лга дагавар залгаж, холбоо үгийг гүйцээе.

ᠬᠠᠵᠠᠭᠤᠯ	ᠳᠠᠵᠠᠭᠤᠯ	ᠳᠡᠬᠡᠳᠤᠭᠤᠯ	ᠳᠡᠬᠡᠳᠤᠭᠤᠯ	ᠳᠠᠶᠠᠰ	ᠳᠠᠶᠠᠰ	ᠳᠡᠬᠡᠳᠤᠭᠤᠯ	ᠳᠡᠬᠡᠳᠤᠭᠤᠯ
.....

ТАНД ТУСЛАМЖ

-лга дагавар 2 хувилбартай. Эгшгээр төгссөн үгэнд шууд залгана. ᠳ ᠳ

Алхам 6 Хүснэгтэд байгаа үгсийг зөв хувилгаарай.

	Үйл үг						
	Хэвийн дагавар						
	Хэвийн дагавар						
	Хувилгасан үг						

ТАНД ТУСЛАМЖ
 Эгшгээр төгссөн үгэнд үйлийн бүх нөхцөлийг шууд залгаж бичнэ. Тухайн үгэнд 2 ба түүнээс дээш бүтээвэр залгахад эхний бүтээврийн төгсгөлөөс хамаарч холбох эгшгийн дүрмээ баримтлан бичих хэрэгтэй.

Алхам 7 Холбоо үгсэд байгаа хэвийн дагаврыг тохирох хэвийн дагавраар солиорой.

Холбоо үг	Үйл үг	Хэвийн дагавар	Сольсон
Гэр барь- лц	барь	-уул	Гэрээ бариул
Таавар таа-лц			
Үг хэл-лц			
Дүрэм ярь-лц			
Хичээлд ор-лц			
Хоол хий-лц			
Хамт бай-лц			
Сайн сур-лц			

Алхам 8 Үйл язгуурт -лц дагавар залгаж, холбоо үг бүтээж бичээрэй.

									
барилц	таалц	хэлэлц	ярилц	оролц	хийлц	байлц											

Алхам 9 Дараах язгуурт тохирох хэвийн дагавраар хувилгаарай.

- уул ²	- га ⁴	- аа ⁴	-лга ⁴	-гд	- лд	-лц
.....



Үйл үгийн хэвийн дагавар ... байдаг. Холбох эгшгийн дүрмийн дагуу эгшгээр төгссөн үгэнд шууд, гийгүүлэгчээр төгссөн үгэнд гэдэс жийрэглэж бичдэг.
 Дууссан..... он сар ... өдөр

Бүлэг сэдэв: **БАЙДЛЫН ДАГАВРЫГ БИЧИЖ СУРЪЯ.**

Сурагчийн овог нэр

Эхэлсэн он сар өдөр

Агуулгын товч тайлбар: Үйл үгийн байдлын дагавар түүний ангилал, дагавар тус бүрийн утга, үүргийг судална. Үгсийг байдлын дагавраар хувилгаж, утгын төсөөтэй шинжээр нь дагаврын утгыг тогтооно.

Дасгал 1 Хэвийн дагавруудыг танья.

Алхам 1 Байдлын дагаврыг утгаар нь тохируулж, харгалзуулаарай.

<div style="background-color: #008000; color: white; padding: 5px; margin-bottom: 5px;">Бүр мөсөн үйлдэх байдал</div> <div style="background-color: #000080; color: white; padding: 5px; margin-bottom: 5px;">Хоромхон үйлдэх байдал</div> <div style="background-color: #800080; color: white; padding: 5px; margin-bottom: 5px;">Олноороо үйлдэх байдал</div> <div style="background-color: #008000; color: white; padding: 5px;">Түр үйлдэх байдал</div>	<div style="background-color: #800080; width: 50px; height: 50px; margin-bottom: 5px;"></div> <div style="background-color: #000080; width: 50px; height: 50px; margin-bottom: 5px;"></div> <div style="background-color: #800080; width: 50px; height: 50px; margin-bottom: 5px;"></div> <div style="background-color: #000080; width: 50px; height: 50px;"></div>	<div style="background-color: white; border: 1px solid black; padding: 5px; margin-bottom: 5px;">عَلَم</div> <div style="background-color: white; border: 1px solid black; padding: 5px; margin-bottom: 5px;">تُر</div> <div style="background-color: white; border: 1px solid black; padding: 5px; margin-bottom: 5px;">عَلَمِي</div> <div style="background-color: white; border: 1px solid black; padding: 5px;">عَلَمِي</div>	<div style="background-color: white; border: 1px solid black; padding: 5px; margin-bottom: 5px;">تُر</div> <div style="background-color: white; border: 1px solid black; padding: 5px; margin-bottom: 5px;">عَلَمِي</div> <div style="background-color: white; border: 1px solid black; padding: 5px; margin-bottom: 5px;">عَلَمِي</div> <div style="background-color: white; border: 1px solid black; padding: 5px;">عَلَمِي</div>
---	---	---	---

ТАНД ТУСЛАМЖ

Үгийн язгуур, үндсэнд бүтээврийг залгаж, дагавар бүрийн утгыг ойлгож болно. Тухайлбал: хар**чих**, хар**зна**, хар**цгаа**, хар**схий** Харах үйл түр үү?, хоромхон хугацаанд уу? олноороо үйлдсэн үү? гэдгийг ойлгож болно.

Алхам 2 Байдлын дагаврыг хувилгагч, эс хувилгагчаар нь ангилж, тэмдэглэе.

ҮЙЛ ҮГИЙН БАЙДЛЫН ДАГАВАР						
Нөхцөлийн нэр	Бүрмөсөн үйлдэх байдлын дагавар	Түр үйлдэх байдлын дагавар	Олноороо үйлдэх байдлын дагавар			Эрчимтэй үйлдэх байдлын дагавар
Нөхцөл	عَلَمِي	عَلَم	عَلَمِي	عَلَمِي	عَلَمِي	تُر
Одоогийн дуудлага	-чих	-зана ²	-цгаа ⁴			-схий
Хувилгах нөхцөл						
Эс хувилгах нөхцөл						
Жишээ үгс	تُر عِلْمِي	عِلْمِي	عِلْمِي	عِلْمِي	عِلْمِي	عِلْمِي

ТАНД ТУСЛАМЖ

Дагавар бүрийн эхлэл ямар үсэг байгааг анхаарч хараарай. Эс хувилгагч үсэг **ЖИЧ БУСАД ХОТ** буюу **ЖЧБСДХТ** гийгүүлэгчээр эхэлсэн нөхцөл байвал гийгүүлэгчээр төгссөн үгэнд шууд залгана. - **схий** дагавар гийгүүлэгчээр төгссөн үгэнд гэдсээр холбож бичнэ.

Алхам 3 Байдлын дагавартай үгсийн араар зураарай

عِلْمِي عِلْمِي عِلْمِي عِلْمِي عِلْمِي عِلْمِي عِلْمِي عِلْمِي عِلْمِي عِلْمِي عِلْمِي عِلْمِي عِلْمِي عِلْمِي عِلْمِي عِلْمِي
 عِلْمِي عِلْمِي عِلْمِي عِلْمِي عِلْمِي عِلْمِي عِلْمِي عِلْمِي عِلْمِي عِلْمِي عِلْمِي عِلْمِي عِلْمِي عِلْمِي عِلْمِي عِلْمِي

Алхам 4 Бүлэг үгс ямар утга илтгэж байна вэ?

- | | |
|--|---|
| <p>عِلْمِي عِلْمِي عِلْمِي عِلْمِي عِلْمِي عِلْمِي عِلْمِي عِلْمِي عِلْمِي عِلْمِي عِلْمِي عِلْمِي عِلْمِي عِلْمِي عِلْمِي عِلْمِي</p> | <p>А. Тухайн үйлийг маш эрчимтэй хийж байна.</p> <p>Б. Тухайн үйлийг олноороо хийж байна.</p> <p>В. Тухайн үйлийг бүр мөсөн үйлдэж байна.</p> |
|--|---|

Алхам 5 Дараах үгсийг бүрмөсөн үйлдэх байдлын дагавраар хувилгаарай.

багад	ол	<p><u>Олон үгэнд тухайн нөхцөлийг</u> залгаж тэр бүтээврийн утгыг таньж болно. Тухайлбал: Сана – санасхий, дуулсхий, тоглосхий тухайн үйл нь хоромхон зуур болсон болоод л өнгөрч байгаа үйлийн утга илтгэж байгааг таньж болно.</p>
дад	ангил	
сөгд	хугал	
уйд	цоол	

Алхам 6 Байдлын дагаврыг үндэсний бичгээр бичээрэй.

Энгийн үйлдэх байдал	Бүрмөсөн үйлдэх байдлын дагавар	Түр үйлдэх байдлын дагавар	Олноороо үйлдэх байдлын дагавар	Эрчимтэй үйлдэх байдлын дагавар
0 нөхцөл	- чих	-зна	- цгаа	-схий
Үндэсний бичгээр бичээрэй.				

ТАНД ТУСЛАМЖ
 Үйл үгийн байдлын дагавруудаас 2 дагавар нь эр, эм үгэнд залгах хувилбартай байна. Ийм нөхцөл олон бий.

Жич: Яв, ир, оч, гар, тарь, бод, мэд, үйлд, сонс... гэх мэт үйл үгс нь энгийн үйлдэх байдалд байна. Учир нь тухайн үйл үгс дээрх байдлын дагавруудын аль нэгээр хувилаагүй байна. Үндсээрээ байгаа үйл үг бүхэн энгийн үйлдэх байдалд байна.

Алхам 7 Өгсөн үг байдлын ямар дагавартай байгааг хүснэгтэд тэмдэглээрэй.

Байдлын дагавар	Энгийн үйлдэх байдал	Бүрмөсөн үйлдэх байдал	Түр үйлдэх байдал	Олноороо үйлдэх байдал	Эрчимтэй үйлдэх байдал
Жишээ					
олсхий					
жагсчих					
мэд					
бодцгоо					
тэмцсхий					
нисчих					
гүйсхий					
тарцгаа					
сурчих					
саназна					
сурцгаа					
хий					
шүтсхий					

ТАНД ТУСЛАМЖ
 Байдлын дагаврыг үгийн язгуур үндсээс салгаж хараарай. Тухайлбал: бэлдчих гэдэг үгийн язгуур бэлд – чих бүтээвэр нэмэхээр тухайн үйлийг хийгээд дуусгачих гэсэн утга илтгэж байна. Илтгэж байгаа утгаар нь нөхцөлийг таниарай.

Алхам 8 Дараах үгсээс байдлын дагавартай үгсийг ялгаж бичээрэй.

Ажиллах үгс: Хүс, аньчих, явцгаа, хүлээзнэ, өлгө, дадчих, уншсхий, чирцгээ, харзна, гүйцээчих, бодоцгоо, ав, хэлцгээ, дуулчих, инээсхий, харцгаа, хөвчих, хоцорсхий, шүт, өгцгөө, өг

Энгийн үйлдэх байдал	Бүрмөсөн үйлдэх байдал	Түр үйлдэх байдал	Олноороо үйлдэх байдал	Эрчимтэй үйлдэх байдал

